

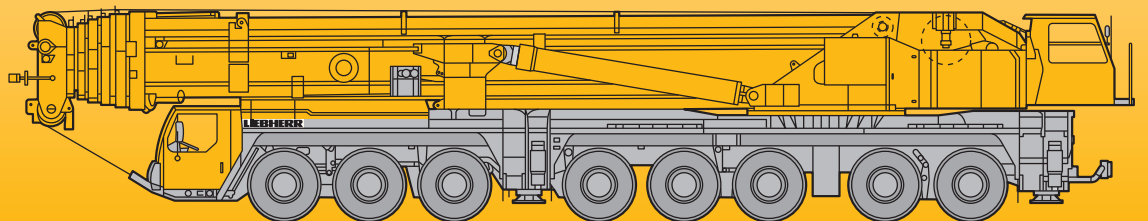
LTM 1550N

リープヘル製
オールテレーンクレーン
吊上荷重550ton

Technical Data

メインブーム **84m**

Y型-ガイ付仕様



LIEBHERR

クレーン部主仕様

クレーン仕様		84m仕様	50m仕様
吊上荷重		550ton×2.7m	←
メインブーム長さ		16.1~84m	16.1~50m
補助ジブ	固定式(チルトタイプ)	14~56m	←
	起伏式	21~91m	←
メインブーム伸縮段数		7段	4段
カウンターウエイト		135/165ton	←
第1ウインチ	ラインプル	12.8ton	←
	巻上速度	0-130m/分	←
	ワイヤー長さ/径	620m/25mm	←
第2ウインチ	ラインプル	12.8ton	←
	巻上速度	0-145m/分	←
	ワイヤー長さ/径	620m/25mm	←
第3ウインチ (起伏ジブ用)	ラインプル	12.8ton	←
	巻上速度	0-130m/分	←
	ワイヤー長さ/径	1050m/25mm	←
最大地上揚程	メインブーム	84m	49m
	補助ジブ	140m	137m
旋回速度		0-1.0rpm	←
起伏速度(83度まで)		約70秒	←
ブーム伸縮速度		750秒	330秒

エンジン仕様

メーカー名	リープヘル社製
型式	D936L A6ディーゼル
冷却方式	水冷
シリンダー数	6
出力	326HP/1800rpm
最大トルク	151 kg-m/1200rpm

特徴

■ コントロール

ジョイスティックタイプの操作レバー(自動復帰式のユニバーサルコントローラ)により電気式パイロットコントロールされます。

■ 油圧駆動装置

ウインチ回路には圧力補償付流量調整弁を有し、また、自動出力調整装置付油圧ポンプにより駆動されます。

■ 安全装置および指示計

LICCON(リーコン) 過負荷防止計が装備され、吊上げ総荷重、作業半径、ブーム長さ、揚程及びアウトリガ反力等がデジタルで表示されます。

過巻防止装置、ドラム回転計、過巻出し防止装置、油圧安全弁、油圧システム保護用安全バルブが装備されています。

キャビンが20度までチルトバックします。

フック仕様

容量 (ton)	シーブ数
550	13×2
274	13
247.5	11
171	7
84.5	3
37	1
12.5	—

フックはオプション設定ですので上記の中からお選びください。



メインブーム84m仕様

キャリア部主仕様

軸数	8
最高速度	75km/h
総輪数	16
定員	2名
タイヤ	14.00 R25
登坂能力* (低速切替時)	約17.2°
最小回転半径	11.99m

*登坂時の路面状況により、能力も多少異なります。

エンジン仕様

メーカー名	リープヘル社製
型式	D9508 A7ディーゼル
冷却方式	水冷
シリンダー数	8
出力	680HP/1900rpm
最大トルク	306kg-m/1400rpm
燃料タンク	約600ℓ

特徴

■ トランスミッション

ZF製ギアボックス付ミッションで“TC-TRONIC”自動制御システムを採用しています。
トルクコンバーター及びインターダーを内蔵しています。
前進12段、後進2段となっております。

■ サスペンション

全輪 hidroニューマチックサスペンションであり、自動水平復帰機能（ニボー）を有しています。
状況に応じて車高を上下に調整可能です。
全輪油圧サスペンションをロックすることが可能です。

■ ステアリング

油圧源として1つは通常時、エンジンで駆動され、もう1つは非常用として駆動軸により駆動されます。

■ 常用ブレーキ

2回路式サーボブレーキが全軸に装備されています。
また、エディカレント式電磁ブレーキ（オプション）を装備しています。

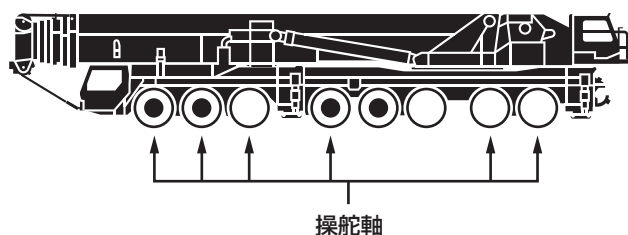
■ パーキング用ブレーキ

スプリング作動のブレーキが第4～8軸に作動します。

走行速度

14.00R25 (km/h)	1	2	3	4	5	6	7	8	9	10	11	12	R1	R2	37.4%
	5.2	6.7	8.7	11.1	14.1	18	23.8	30.5	39.5	50.6	64.2	75	5.6	7.2	

駆動部



● 駆動軸：常時駆動します。

注意

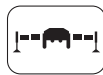
- 1 定格総荷重はフックブロック、玉掛ワイヤー等の自重を含みます。
また、下記の条件が考慮されていませんのでクレーンの操作には充分気をつけてください。
 - ① 地盤の強度、地震による影響
 - ② 作業速度に応じた動荷重および台風または強風による影響等
- 2 本機は水平に設置して、クレーン作業を行ってください。
- 3 作業半径は、クレーンの旋回中心から荷重の重心までの水平距離です。
- 4 メインブームの定格総荷重は補助ジブを取り除いた状態での値です。
- 5 メインブーム84m仕様で262トンを超える定格総荷重の場合は、特殊吊装置が必要です。

メインブーム定格総荷重表

LTM 1550N



16.1m-84m



10m×9.6m



360°



135t

メインブーム 作業半径(m) 長さ	16.1m			21.3m	26.5m	31.7m	36.9m	42.1m
	1)	2)						
3	550	550	274					
3.5	440	440	274	274				
4	358	358	274	274	273			
4.5	288	288	274	274	263			
5	287	280	269	267	252	201		
6	254	248	237	235	229	184	159	
7	227	222	212	209	209	172	146	127
8	205	200	190	187	187	160	135	118
9	187	178	171	169	169	148	126	110
10	171	159	155	152	152	137	117	103
12	140	130	129	126	126	118	101	91
14	118	110	109	106	106	102	88	80
16				90	90	91	79	70
18				78	78	78	71	60
20				61	67	68	64	55
22					59	60	58	49.5
24					52	53	51	44.5
26						46.5	45	40
28						41.5	39.5	37
30						36	35	34
32							31	31.5
34							27.8	29.3
36								26.6
38								23.9
40								21.4
ブーム 伸長率 (%)	I	0		46	46	92/46	92	92/46
	II	0		0	46	46/46	46	92/92
	III	0		0	0	0/46	46	46/92
	IV	0		0	0	0/0	0	0/0
	V	0		0	0	0/0	0	0/0
	VI	0		0	0	0/0	0	0/0

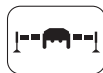
1) 後方吊り、165tカウンターウエイト

2) 後方吊り、135tカウンターウエイト

TAB 218232,218234,218235.1/2



16.1m-84m



10m×9.6m



360°



135t

メインブーム 作業半径(m) 長さ	47.3m	52.5m	57.7m	62.9m	68.2m	73.4m	78.6m	84m	
	8	102							
9	96	80							
10	90	76	66						
12	79	69	60	51	45				
14	70	63	54	47	41.5	36.5			
16	62	57	49.5	43	38.5	34	30	23	
18	56	51	45.5	39.5	35.5	31.5	28.4	21.4	
20	49.5	46	42	36.5	33	29.4	26.6	20	
22	44	41.5	38.5	33.5	30.5	27.4	24.8	18.5	
24	40.5	37	35	31	28.5	25.5	23.2	17.1	
26	37.5	33.5	32	28.5	26.5	23.8	21.8	15.9	
28	34.5	31	29.4	26.4	24.7	22.2	20.4	14.7	
30	31.5	28.6	27.3	24.4	22.8	20.5	19.1	13.7	
32	29.3	26.4	25.3	22.6	20.9	19.1	17.9	12.5	
34	27	24.4	23.5	20.9	19.2	17.7	16.5	11.2	
36	24.8	22.6	21.8	19.1	17.7	16.5	15.3	10.2	
38	22.3	20.8	20.2	17.3	16.5	15.3	14.2	9.2	
40	19.8	19.1	18.6	15.6	15.4	14.2	13.2	8.4	
42	17.7	17.5	17.2	14.5	14.3	13.2	12.3	7.6	
44	15.7	16	15.7	13.4	13.1	12.1	11.4	6.8	
46	10.1	14.5	14.4	12.3	12	11.1	10.5	6	
48		13	13.1	11.3	10.9	10.2	9.7	5.3	
50		9.6	11.8	10.3	9.8	9.6	8.9	4.6	
52			10.6	9.4	9	8.9	8.4	4.2	
54			9.4	8.5	8.3	8.3	7.9	3.8	
56			5.7	7.6	7.7	7.6	7.4	3.5	
58				6.8	7	7	7	3.1	
60				6	6.4	6.4	6.5	2.8	
62					5.8	5.8	6	2.5	
64					5.2	5.3	5.5	2.1	
66					3.5	4.7	5	1.9	
68						4.2	4.5		
70						3.7	4.1		
72							3.6		
74							3.2		
ブーム 伸長率 (%)	I	92/0	92/0	92/0	92/0	92/0	92	92	100
	II	92/0	92/0	92/92	92/46	92/92	92	92	100
	III	92/92	92/46	92/92	92/92	92/92	92	92	100
	IV	0/92	46/92	46/92	92/92	92/92	92	92	100
	V	0/46	0/92	46/46	46/92	46/92	92	92	100
	VI	0/46	0/92	0/46	0/92	46/92	46	92	100

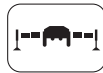
TAB 218235.2/3

メインブーム定格総荷重表

LTM 1550N



16.1m-84m



10m×9.6m



360°



105t

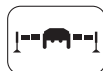
メインブーム 作業半径(m) 長さ	16.1m	21.3m	26.5m	31.7m	36.9m	42.1m
3	262	262				
3.5	262	262	262			
4	262	262	262	248		
4.5	262	255	253	239		
5	249	238	236	229	183	
6	221	210	208	207	168	
7	195	186	183	183	156	145
8	170	165	163	162	145	133
9	150	147	145	145	134	123
10	134	133	130	130	124	114
12	109	109	107	106	107	106
14	91	91	88	88	89	92
16			74	74	75	80
18			63	63	64	71
20			55	54	54	62
22				46.5	47	53
24				40.5	41	45.5
26					36	39.5
28					31.5	34.5
30					28	29.8
32						26
34						22.7
36						19.9
38						
40						
ブーム 伸長率 (%)						
I	0	46/ 0	46	92/46	92	92/46
II	0	0/ 0	46	46/46	46	92/92
III	0	0/ 0	0	0/46	46	46/92
IV	0	0/ 0	0	0/ 0	0	0/ 0
V	0	0/ 0	0	0/ 0	0	0/ 0
VI	0	0/46	0	0/ 0	0	0/ 0

1) 後方吊り

TAB 231005,231008.1/2



16.1m-84m



10m×9.6m



360°



105t

メインブーム 作業半径(m) 長さ	47.3m	52.5m	57.7m	62.9m	68.2m	73.4m	78.6m	84m
8	93							
9	87	73						
10	81	69	60					
12	72	63	54	46.5	41			
14	63	57	49.5	43	38	33.5		
16	57	52	45	39	35	31	27.4	20.9
18	50	46	41.5	36	32.5	28.8	25.8	19.5
20	45	41.5	38	33	30	26.8	24.2	18.2
22	40	37.5	35	30.5	27.8	24.9	22.6	16.8
24	36.5	34	32	28.2	25.9	23.2	21.1	15.6
26	34	30.5	28.9	25.9	24.1	21.6	19.8	14.4
28	30	28.1	26.8	24	22.5	20.2	18.6	13.4
30	26.4	26	24.8	22.2	20.7	18.6	17.4	12.4
32	23	24	23	20.6	19	17.3	16.3	11.4
34	20.1	21.1	21.4	19	17.5	16.1	15	10.2
36	17.6	18.6	19.7	17.4	16.1	15	13.9	9.2
38	15.3	16.3	17.4	15.8	15	13.9	12.9	8.4
40	13.2	14.2	15.3	14.2	14	12.9	12	7.6
42	11.4	12.3	13.5	13.2	13	12	11.2	6.9
44	10.2	11.2	11.8	12.1	11.9	11	10.3	6.2
46	9.2	10.3	10.2	10.8	10.9	10.1	9.5	5.5
48		9.5	8.8	9.4	9.9	9.3	8.8	4.8
50		8.8	7.7	8	8.9	8.7	8.1	4.2
52			6.8	7.4	7.9	8.1	7.6	3.8
54			6	6.9	6.7	7.5	7.2	3.5
56			5.2	6.4	5.6	6.4	6.7	3.2
58				5.9	4.7	5.6	6.3	2.8
60				5.4	4.2	5.2	5.2	2.5
62					3.9	4.8	4.6	2.2
64					3.5	4.5	4	1.9
66					3.2	4.1	3.5	
68						3.7	3	
70						3.4	2.6	
72							2.1	
74							1.7	
ブーム 伸長率 (%)								
I	92/ 0	92/ 0	92/ 0	92/ 0	92/ 0	92/46	92	100
II	92/ 0	92/ 0	92/92	92/46	92/92	92/92	92	100
III	92/92	92/46	92/92	92/92	92/92	92/92	92	100
IV	0/92	46/92	46/92	92/92	92/92	92/92	92	100
V	0/46	0/92	46/46	46/92	46/92	92/92	92	100
VI	0/46	0/92	0/46	0/92	46/92	46/92	92	100

TAB 231008.2/3

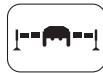
メインブーム定格総荷重表 (Y-ガイ仕様)

T6Y3

LTM 1550N



31.7m-84m



10m x 9.6m



360°



165t

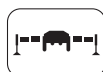


メインブーム 作業半径(m) \ 長さ	31.7m	36.9m	42.1m	47.3m	52.5m	57.7m	62.9m	68.2m	73.4m	78.6m	84m	
5	205											
6	200	169										
7	194	163	129									
8	185	158	125	123								
9	169	152	121	118	113							
10	154	144	117	114	109	96						
12	132	126	110	107	102	91	81					
14	114	109	104	101	96	86	78	70	62			
16	98	101	93	95	90	81	74	67	59	52	44	
18	88	89	83	85	81	76	70	64	57	49.5	42.5	
20	81	81	80	77	75	72	66	61	55	47.5	40.5	
22	72	72	71	72	68	67	63	58	52	45.5	38.5	
24	64	65	66	65	63	62	59	54	50	44	37	
26	58	60	59	58	59	57	55	51	47.5	42	35.5	
28	52	54	54	55	54	52	52	47.5	45	40.5	34	
30	40.5	49.5	49	50	48.5	48.5	47.5	45.5	42.5	39	32.5	
32		45	44.5	46	44.5	45.5	43.5	43	39.5	37.5	31	
34		40.5	41	42.5	40.5	42	40	40.5	36.5	35.5	29.8	
36			37.5	39	37.5	38.5	36.5	37.5	34	34	28.5	
38			34.5	36	34.5	35.5	33.5	34.5	31	31.5	27.2	
40			27.1	33	31.5	32.5	30.5	31.5	28.6	29.2	26.2	
42				30.5	29	30	28.1	29.2	26.4	27	25.1	
44				27.2	26.8	28	25.9	27	24.2	25	24.1	
46				16.7	24.8	25.9	23.8	24.9	22.1	23.2	22.9	
48					22.9	24	22	23	20.3	21.4	21.3	
50					17.6	22.3	20.2	21.3	18.5	19.6	19.7	
52						20.7	18.6	19.7	16.9	18	18.2	
54						17.8	17.2	18.2	15.5	16.5	16.8	
56							11.8	15.8	14.1	15.2	15.4	
58								13.9	12.8	13.9	14.1	
60								10.2	11.5	12.7	12.9	
62									13.3	10.3	11.8	
64									10.7	9.1	10.8	
66										7.9	9.8	
68										6.5	8.9	
70											8	
72											5.9	
74											4.5	
76											5.5	
78											4.2	
ブーム 伸長率 (%)	I	46/ 0	92/ 0	92/ 0	92/ 0	46/ 0	0/ 0	92/ 0	92/ 0	92	92	100
	II	46/ 0	46/ 0	92/ 0	92/ 0	92/ 0	92/ 0	92/92	92/92	92	92	100
	III	46/ 0	46/ 0	46/ 0	92/ 0	92/92	92/92	92/92	92/92	92	92	100
	IV	0/ 0	0/ 0	0/92	0/92	46/92	92/92	92/92	92/92	92	92	100
	V	0/92	0/92	0/92	0/92	46/92	46/92	46/92	46/92	92	92	100
	VI	0/46	0/92	0/46	0/92	0/46	46/92	0/46	46/92	46	92	100

TAB 218020



31.7m-84m



10m x 9.6m



360°

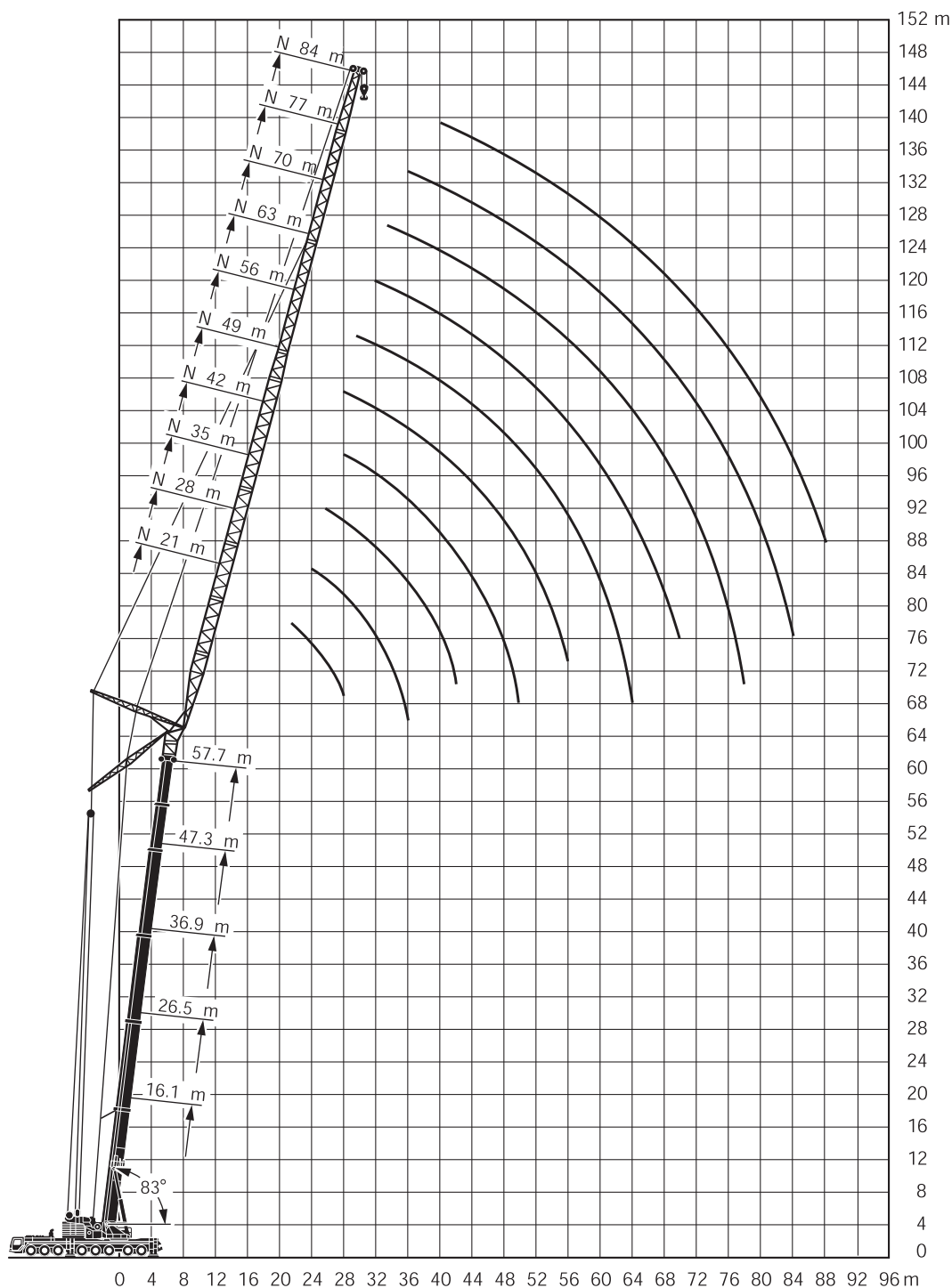


135t



メインブーム 作業半径(m) \ 長さ	31.7m	36.9m	42.1m	47.3m	52.5m	57.7m	62.9m	68.2m	73.4m	78.6m	84m	
5	205											
6	200	169										
7	194	163	129									
8	185	158	125	123								
9	169	152	121	118	113							
10	154	144	117	114	109	96						
12	127	126	110	107	102	91	81					
14	107	108	104	101	96	86	78	70	62			
16	97	96	90	93	90	81	74	67	59	52	44	
18	86	86	83	82	80	76	70	64	57	49.5	42.5	
20	75	75	76	75	71	71	66	61	55	47.5	40.5	
22	66	68	68	67	67	63	63	58	52	45.5	38.5	
24	59	61	61	62	60	59	57	53	50	44	37	
26	52	55	54	56	54	55	51	50	47	42	35.5	
28	47	49.5	49	50	48.5	50	47	47	42.5	40.5	34	
30	40.5	44.5	44	45.5	44	45	42.5	43	39	39	32.5	
32		40.5	40	41.5	40	41	39	39.5	35.5	36	31	
34		37	36.5	38	36.5	37.5	35.5	36	32.5	33	29.8	
36			33	35	33	34.5	32	33	29.6	30	28.5	
38			30.5	32	30	31.5	29.3	30.5	27	27.6	27.2	
40			27.1	29.3	27.6	28.8	26.7	27.8	24.7	25.4	25	
42				26.9	25.3	26.4	24.3	25.4	22.6	23.3	23	
44				24.8	23.2	24.3	22.2	23.3	20.5	21.5	21.2	
46				16.7	21.2	22.4	20.3	21.4	18.6	19.7	19.5	
48					19.5	20.7	18.5	19.6	16.8	17.9	18	
50					17.6	19.1	16.9	18	15.2	16.3	16.5	
52						17.6	15.4	16.5	13.7	14.8	15.1	
54						16.2	14.1	15.1	12.4	13.5	13.7	
56							11.8	12.8	11.1	12.2	12.4	
58								11.6	9.9	11	11.2	
60								10.2	8.8	9.9	10.1	
62									10.6	8.9	9.1	
64									9.6	7.8	8.1	
66										6.8	7.2	
68										6	6.4	
70										5.2	5.5	
72											4.8	
74											4.2	
76											3.8	
78											3.1	
ブーム 伸長率 (%)	I	46/ 0	92/ 0	92/ 0	92/ 0	0/ 0	0/ 0	92/ 0	92/ 0	92	92	100
	II	46/ 0	46/ 0	92/ 0	92/ 0	92/ 0	92/ 0	92/92	92/92	92	92	100
	III	46/ 0	46/ 0	46/ 0	92/ 0	92/92	92/92	92/92	92/92	92	92	100
	IV	0/92	0/ 0	0/92	0/92	92/92	92/92	92/92	92/92	92	92	100
	V	0/46	0/92	0/92	0/92	46/92	46/92	46/92	46/92	92	92	100
	VI	0/ 0	0/92	0/46	0/92	0/46	46/92	0/46	46/92	46	92	100

TAB 218021

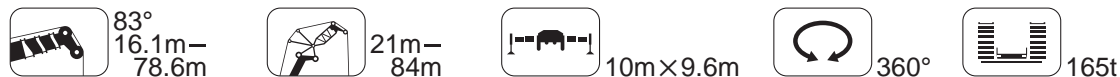


注意

- 1 定格総荷重はフックブロック、玉掛ワイヤー等の自重を含みます。
また、下記の条件が考慮されていないのでクレーンの操作には充分気をつけてください。
 - ① 地盤の強度、地震による影響
 - ② 作業速度に応じた動荷重および台風または強風による影響等
- 2 本機は水平に設置して、クレーン作業を行ってください。
- 3 作業半径は、クレーンの旋回中心から荷重の重心までの水平距離です。
- 4 メインブームの定格総荷重は補助ジブを取り除いた状態での値です。
- 5 メインブーム84m仕様で262トンを超える定格総荷重の場合は、特殊吊装置が必要です。

起伏式ジブ定格総荷重表

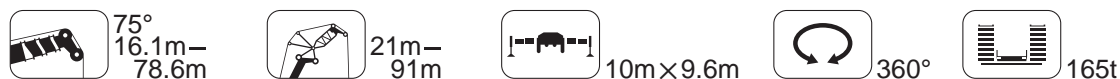
LTM 1550N



メインブーム長さ		57.7m+4m*										68.2m+4m*							78.6m+4m*						
ジブ長さ		21m	28m	35m	42m	49m	56m	63m	70m	77m	84m	21m	28m	35m	42m	49m	56m	63m	70m	21m	28m	35m	42m	49m	56m
20	32																								
22	30																								
24	28.1	26.9										20.6													
26	26.5	24.2	23.1									19.5	16.8												
28	25.1	22.7	21	19.5								18.2	16	14											
30		21.5	19.9	17.9	15.4	13						17.1	15.1	13.3	11.2										
32		20.6	18.8	17.1	14.8	12.5	10.4					16.2	14.1	12.6	10.7	8.6									
34		19.8	17.9	16.2	14.2	12.1	10	8				13.3	11.9	10	8.1	6									
36		19	17.1	15.4	13.6	11.4	9.5	7.6	6.1			11.9	10.4	8.8	7.2	5.6	4.2								
38			16.4	14.7	12.9	10.9	8.9	7.2	5.8				9.9	8.3	6.6	4.8	3.6	2.5							
40			15.8	14	12.3	10.3	8.4	6.7	5.5	4.4				9.4	7.8	6.2	4.5	3.4	2.3						
42			15.2	13.5	11.7	9.8	7.9	6.3	5.3	4.2				8.9	7.4	5.7	4.2	3.1	2.1						
44				12.9	11.2	9.3	7.4	5.9	5	4				8.5	7	5.3	4	2.9	1.8						
46				12.4	10.7	8.8	6.9	5.6	4.7	3.8					6.6	4.9	3.7	2.6	1.6						
48				11.9	10.3	8.3	6.5	5.3	4.5	3.6					6.2	4.7	3.4	2.4	1.4						
50				11.5	9.9	8	6	5	4.2	3.4					5.9	4.6	3.2	2.2	1.2						
52					9.5	7.6	5.6	4.7	4	3.2						4.4	3.1	2	1.1						
54					9.2	7.3	5.4	4.4	3.7	3						4.3	2.9	1.8							
56					8.8	7	5.3	4.1	3.5	2.8						4.1	2.8	1.6							
58						6.7	5.1	3.9	3.3	2.6							2.6	1.5							
60						6.4	4.9	3.7	3.1	2.4							2.5	1.4							
62						6.1	4.8	3.6	2.9	2.2							2.4	1.3							
64						5.8	4.6	3.5	2.8	2.1							2.3	1.2							
66							4.5	3.3	2.6	1.9								1.1							
68							4.4	3.2	2.5	1.8								1.1							
70							4.2	3.1	2.4	1.7								1							
72								2.9	2.3	1.6															
74								2.8	2.2	1.5															
76								2.7	2.1	1.5															
78								2.6	2.1	1.4															
80									2	1.4															
82									1.9	1.3															
84									1.8	1.2															
86										1.2															
88										1.1															
90										1															
92										1															
ブーム伸長率 (%)	I					92										92								92	
	II					92										92								92	
	III					92										92								92	
	IV					46										92								92	
	V					46										46								92	
	VI					0										46								92	

*アダプター

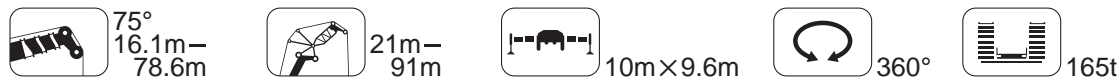
TAB 218247.5/6



メインブーム長さ		16.1m+4m*										26.5m+4m*												
ジブ長さ		21m	28m	35m	42m	49m	56m	63m	70m	77m	84m	91m	21m	28m	35m	42m	49m	56m	63m	70m	77m	84m	91m	
16	65																							
18	59																							
20	53	52											65											
22	52	48	47										60											
24	52	45	43.5										56											
26	52	42	40.5	39									55	50	48.5									
28		41.5	38	36.5	35								47	45.5										
30		41.5	36	34.5	33								46	42.5	41									
32		41.5	35.5	32.5	31	29.2							46	40.5	38.5	36.5								
34		41.5	35.5	31	28.9	27.5							45.5	38.5	36.5	34.5								
36			35.5	29.9	27.6	25.9	24.5						42.5	38.5	35	33	30							
38			35.5	29.6	26.4	24.4	23.1	21.5						38.5	33.5	31.5	28.9	26.2						
40				29.6	25.2	23.2	21.8	20.4						37	33	30	27.7	25.2						
42				29.6	24.8	22.3	20.6	19.4	18.1					35	33	28.8	26.6	24.3	21.7					
44				29.6	24.8	21.5	19.8	18.3	17.3	15.8					31	28	25.6	23.4	21					
46				29.6	24.8	20.7	19	17.4	16.4	15.1						31	28	24.7	22.6	20.2	18.4			
48				25.8	24.8	20.4	18.2	16.6	15.6	14.4	12.7				29.4	28	23.9	21.8	19.5	17.8	15.2			
50					24.8	20.4	17.5	16	14.8	13.8	12.2				28	27.1	23.2	21.1	18.8	17.2	14.8			
52					24.8	20.4	17.2	15.4	14.2	13.2	11.7					25.8	23.2	20.4	18.3	16.7	14.4	12.4		
54					24.8	20.4	17.2	14.9	13.7	12.6	11.2					24.6	23.2	19.8	17.8	16.2	14	12.2		
56						20.4	17.2	14.3	13.2	12	10.8					23.4	22.8	19.8	17.4	15.8	13.6	11.9		
58						20.4	17.2	14	12.7	11.6	10.4						21.8	19.8	16.9	15.4	13.3	11.6		
60						20.4	17.2	14	12.2	11.2	9.9						20.8	19.8	16.5	15	12.9	11.4		
62						18.6	17.2	14	11.9	10.8	9.6						19.9	19.3	16.5	14.6	12.7	11.2		
64							17.2	14	11.9	10.4	9.2							19	18.4	16.5	14.3	12.4	10.9	
66							17.2	14	11.9	10	8.8								17.6	16.5	14.2	12.1	10.7	
68							16.2	14	11.9	9.6	8.4								16.9	16.3	14.2	11.8	10.5	
70								14	11.9	9.6	8								16.2	15.6	14.2	11.6	10.3	
72									14	11.9	9.6	7.7								14.9	14.1	11.4	10.1	
74										14	11.9	9.6	7.7							14.3	13.5	11.2	9.9	
76											11.7	11.9	9.6	7.7						13.7	12.9	11	9.8	
78												11.9	9.6	7.7						13.2	12.3	10.9	9.7	
80													11.9	9.6	7.7						11.8	10.7	9.4	
82														10.3	9.6	7.7					11.3	10.6	9.4	
84															9.6	7.7					10.8	10.1	9.3	
86															9.6	7.7						9.6	8.9	
88																9.4	7.7						9.2	8.4
90																7.3	7.7						8.8	8
92																	7.7						8.4	7.6
94																		7.7						7.2
96																								

起伏式ジブ定格総荷重表

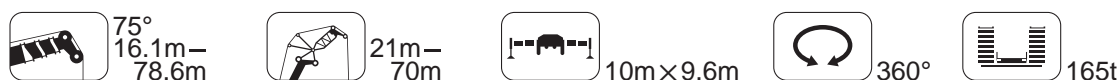
LTM 1550N



メインブーム長さ		36.9m+4m*										47.3m+4m*											
ジブ長さ		21m	28m	35m	42m	49m	56m	63m	70m	77m	84m	91m	21m	28m	35m	42m	49m	56m	63m	70m	77m	84m	91m
24	49																						
26	45.5	44																					
28	42.5	41																					
30	40.5	38.5	37.5										30										
32	39	36	35										28.2	26.7									
34	34.5	33	32										26.6	25.1									
36	33	31.5	30	28.9									25.3	23.5	22.6								
38		29.6	28.5	27.3									22.2	21.3	20.1								
40		31.5	30	28.9									21.2	20.1	19								
42		28.7	27.1	25.8	24.2								20.5	19	17.9	16.6							
44		27.9	25.7	24.5	23.1	21.4							19.8	18.1	16.9	15.7							
46		27.2	24.9	23.3	22	20.4								17.4	16	14.8							
48		26.4	24.1	22.2	20.9	19.4	17.7							16.7	15.2	14	12.5						
50			23.4	21.2	20	18.6	17	15.5						16.1	14.5	13.2	11.8	10.4					
52			22.7	20.6	19	17.7	16.3	14.9						14.2	12.5	11.1	9.8	8.4					
54			22.1	20.2	18.2	16.9	15.6	14.4	13					13.8	11.9	10.6	9.2	7.8	6.9				
56			19.7	17.6	16.2	14.9	13.8	12.6						13.5	11.5	10	8.6	7.2	6.5				
58				19.3	17	15.4	14.2	13.3	12.1	10.4				13.1	11	9.3	8	6.6	6	5.1			
60				18.8	16.5	14.6	13.6	12.8	11.8	10				10.6	8.8	7.3	5.9	5.6	4.8	3.9			
62				18.4	16.1	14.1	12.9	12.2	11.4	9.7				10.2	8.5	6.7	5.5	5.1	4.5	3.5			
64					15.6	13.8	12.2	11.6	11	9.3				9.8	8.2	6.2	5.1	4.6	4.1	3.2			
66					15.2	13.5	11.6	11	10.5	9					7.9	5.9	4.8	4.3	3.8	2.9			
68					14.7	13.2	11.3	10.3	10	8.7					7.7	5.7	4.4	4	3.4	2.6			
70						12.9	10.9	9.8	9.4	8.2					7.5	5.4	4.1	3.7	3.1	2.3			
72						12.6	10.6	9.3	8.8	7.6					7.2	5.2	4	3.4	2.9	2			
74						12.3	10.3	9.1	8.3	7.1						5	3.8	3	2.6	1.7			
76						12.1	10	8.8	7.8	6.6						4.8	3.7	2.9	2.4	1.5			
78							9.7	8.6	7.6	6.1						4.6	3.6	2.8	2.1	1.3			
80							9.4	8.4	7.3	5.7							3.5	2.7	1.9	1			
82							9.1	8.2	7.1	5.3							3.4	2.5	1.8				
84								8	6.8	5.2							3.3	2.4	1.7				
86								7.8	6.6	5.1							3.2	2.3	1.6				
88								7.6	6.4	4.9								2.2	1.5				
90								7.5	6.2	4.8								2.1	1.5				
92									5.9	4.7								1.9	1.4				
94									5.7	4.6									1.3				
96									5.5	4.5									1.3				
98										4.4									1.2				
100										4.3									1.1				
	I									92									92				
	II									46									92				
	III									46									92				
	IV									0									0				
	V									0									0				
	VI									0									0				

*アダプター

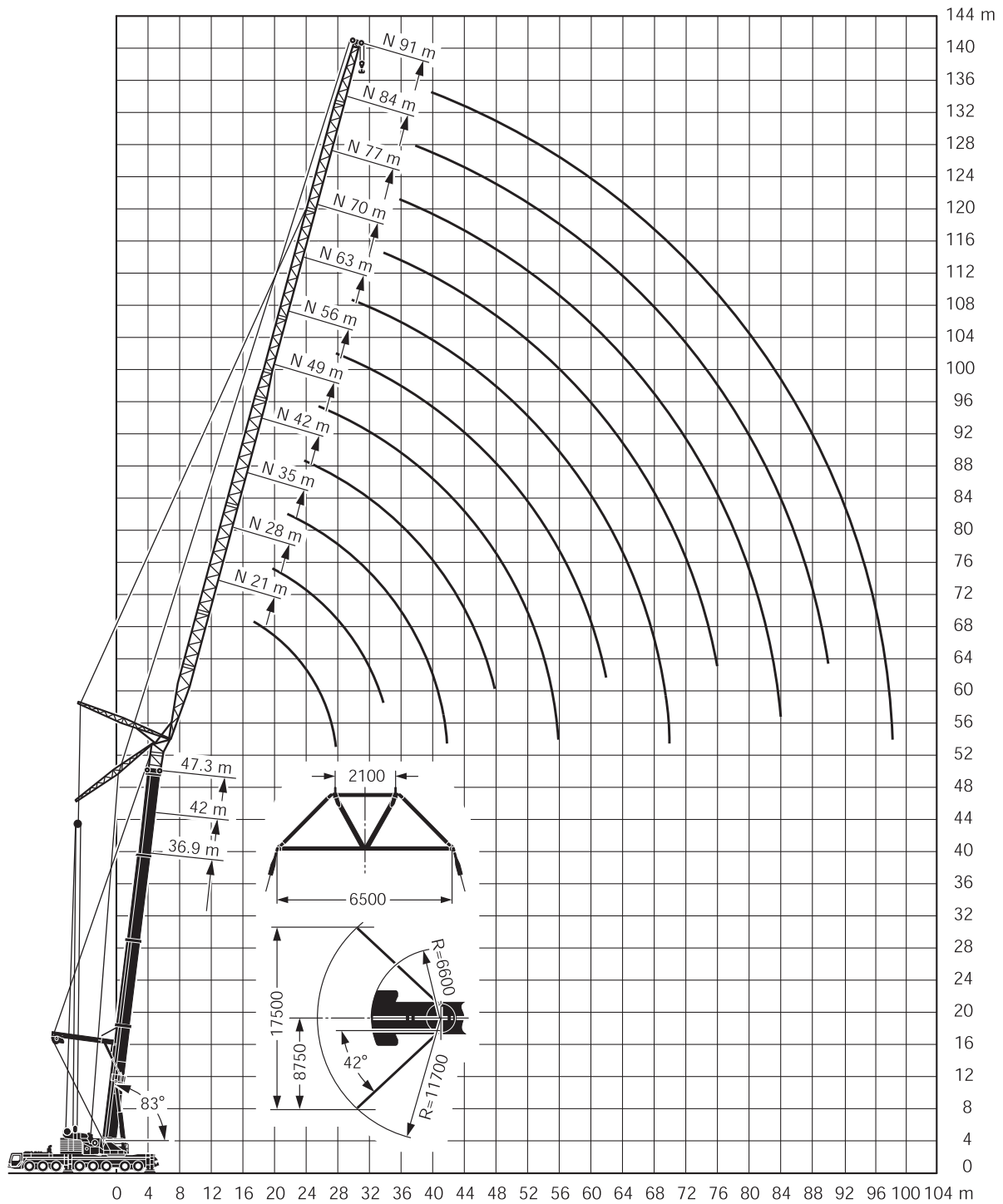
TAB 218250.3/4



メインブーム長さ		57.7m+4m*										68.2m+4m*					78.6m+4m*	
ジブ長さ		21m	28m	35m	42m	49m	56m	63m	70m	21m	28m	35m	42m	49m	21m	28m		
30	18.7																	
32	17.5																	
34	16.4																	
36	15.4	14.8								9.3								
38		15.4								8.6								
40		12.9	11.8							7.9	5.8				3.2			
42		12.1	11.1	9.9						7.2	5.4	4.6			3			
44		11.4	10.4	9.2							5	4.3			2.7	1.4		
46		10.8	9.7	8.5	7.1						4.7	4	3.1			1.2		
48			9.1	7.9	6.5	4.9					4.4	3.7	2.8			1.1		
50			8.6	7.3	5.9	4.6						3.4	2.6	1.6				
52			8.2	6.7	5.4	4.3	3.3					3.2	2.4	1.4				
54				6.4	5.1	4	3					3	2.1	1.3				
56				6.1	4.8	3.7	2.7	1.8				2.9	2	1.1				
58				5.8	4.5	3.4	2.5	1.6					1.8					
60				5.6	4.4	3.2	2.2	1.3					1.7					
62					4.2	3	2	1.1					1.5					
64					4	2.8	1.8											
66					3.8	2.6	1.5											
68						2.5	1.4											
70						2.3	1.2											
72						2.2	1.1											
	I																	
	II																	
	III																	
	IV																	
	V																	
	VI																	

*アダプター

TAB 218250.5



注意

- 1 定格総荷重はフックブロック、玉掛ワイヤー等の自重を含みます。
また、下記の条件が考慮されていませんのでクレーンの操作には充分気をつけてください。
 - ① 地盤の強度、地震による影響
 - ② 作業速度に応じた動荷重および台風または強風による影響等
- 2 本機は水平に設置して、クレーン作業を行ってください。
- 3 作業半径は、クレーンの旋回中心から荷重の重心までの水平距離です。
- 4 メインブームの定格総荷重は補助ジブを取り除いた状態での値です。
- 5 メインブーム84m仕様で262トンを超える定格総荷重の場合は、特殊吊装置が必要です。

起伏式ジブ定格総荷重表 (Y-ガイ仕様)

TAY3N

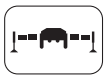
LTM 1550N



83°
36.9m-
78.6m



21m-
91m



10m×9.6m



360°



165t



メインブーム長さ		36.9m+4m*										47.3m+4m*												
ジブ長さ		21m	28m	35m	42m	49m	56m	63m	70m	77m	84m	91m	21m	28m	35m	42m	49m	56m	63m	70m	77m	84m	91m	
16	91																							
18	84												79											
20	78	81											73	70										
22	73	76	74										67	66	60									
24	67	66	65	63									64	62	57	52								
26	61	62	62	60	52								60	58	55	50	44							
28		58	58	57	49.5	40.5							57	55	52	48	43	34.5						
30		55	55	54	48.5	39.5	32.5	26.9					52	49	46	41.5	34.5	27.8						
32		50	51	51	48	38.5	32.5	26.1	22.5				49	46.5	44.5	40	34.5	27.8						
34			48	47.5	46	38	32	25.3	22.2				46	45	42	39	34.5	27.8						
36			45	44.5	44	37.5	31.5	24.5	21.9	17.3				42.5	40.5	38	34	27.8	22.3			17.9		
38			42	41.5	41	36.5	31.5	23.8	21.6	16.8	14.6				40	39	36.5	33	27.8	22.3		17.9	14.3	
40			38.5	39.5	39	36	31	23.2	21.2	16.3	14.5				38	37.5	35	32.5	27.8	22.3		17.9	14.3	10.9
42				37	36.5	35	30.5	22.5	20.7	15.8	14.1				35.5	35	33.5	31.5	27.4	21.8	17.9	14.3	10.9	
44				35	34.5	34	30.5	21.8	20.3	15.4	13.7					33.5	32.5	30.5	27	21.3	17.9	14.3	10.9	
46				33	33	32.5	30	21.2	19.8	15	13.3					31.5	31	29.4	26.6	20.7	17.9	14.1	10.9	
48					31	30.5	29.8	20.6	19.4	14.6	13					30	29.2	28.5	25.8	20.2	17.9	13.8	10.9	
50						29.7	29.2	28.7	20	19	14.2	12.7					27.8	27.3	24.8	19.7	17.9	13.5	10.9	
52						28.3	27.8	27.3	19.6	18.7	13.9	12.3					26.5	26	23.8	19.2	17.9	13.2	10.9	
54						24.6	26.5	26	19.2	18.3	13.5	12					25.2	24.8	22.9	18.8	17.8	13	10.9	
56							25.3	24.8	18.8	17.9	13.1	11.7					24.1	23.6	22.1	18.5	17.4	12.7	10.9	
58							24.2	23.7	18.4	17.6	12.8	11.4					22.6	22.2	21.2	18.1	17.1	12.5	10.9	
60							21.6	22.6	18	17.3	12.5	11.2					21.6	20.4	17.8	16.8	12.2	10.9		
62								21.7	17.6	17	12.2	10.9					20.7	19.7	17.5	16.4	12	10.9		
64								20.8	17.3	16.7	12	10.7						19.1	16.9	15.8	11.7	10.8		
66								19.1	17	16.4	11.7	10.5						18.4	16.3	15.3	11.5	10.7		
68								15.9	16.8	16.2	11.5	10.3						17.7	15.7	14.7	11.3	10.4		
70									16.6	15.9	11.2	10.1						16.6	15.2	14.1	11.1	10.2		
72									16.2	15.7	11	9.9							14.8	13.6	10.9	10		
74									13.8	15.5	10.8	9.8							14.5	13.2	10.7	9.6		
76										15.3	10.6	9.6							14.3	12.8	10.5	9.1		
78										14.7	10.4	9.4								12.4	10.3	8.7		
80										12.7	10.3	9.3								12.2	10.2	8.4		
82										10.5	10.1	9.1								11.9	10	8		
84											10.1	9								11.2	9.7	7.6		
86											10	8.9									9.4	7.3		
88											9.2	8.8									9.3	7		
90												8.7									9.1	6.7		
92												8.7										6.5		
94												8										6.2		
96												6.4										6.1		
98																						6		
ブーム伸長率 (%)	I																							
	II																							
	III																							
	IV																							
	V																							
	VI																							

*アダプター

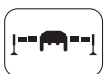
TAB 218256.1/2



83°
36.9m-
78.6m



21m-
91m



10m×9.6m



360°



165t



メインブーム長さ		57.7m+4m*										68.2m+4m*							78.6m+4m*						
ジブ長さ		21m	28m	35m	42m	49m	56m	63m	70m	77m	84m	21m	28m	35m	42m	49m	56m	63m	70m	21m	28m	35m	42m	49m	56m
20	58																								
22	55											43.5													
24	51	49.5	46.5									41	36.5								27				
26	48	46.5	44.5	39.5								38.5	34.5	31.5							25.4	20.7			
28	45	43.5	42.5	38								36.5	32.5	29.9							23.9	20.7			
30		41	40	36.5	32							34.5	31	28.5	25.6						22.5	19.6	17.2		
32		39	38	35	31	25.6							29.5	27.1	24.4	21.3					18.5	16.2	14.2		
34		36.5	36	34	30	25.5	19						28.1	25.9	23.4	20.6	15.4				17.6	15.3	13.4		
36			34	32.5	29	25.4	19.1	14.2					26.7	24.7	22.4	19.8	15.6				16.6	14.5	12.7	10	
38				32.5	31.5	28	25	19.2	14.3	10.8				23.7	21.5	19	15.7	10.6			15.7	13.7	12	9.4	5.2
40				30.5	30	27.1	24.3	19.2	14.3	10.8	7.9			22.7	20.6	18.2	15.3	10.6	7.2		13.1	11.4	8.9	4.8	
42				28.7	28.5	26.2	23.5	19.2	14.3	10.8	8			21.8	19.8	17.5	14.7	10.6	7.3		12.4	10.7	8.4	4.4	
44					27.2	25.2	22.8	19.2	14.3	10.8	8			20.9	19.1	16.8	14.2	10.6	7.3		11.8	10.2	7.9	4.1	
46					25.8	24	22.2	19.2	14.3	10.8	8				18.4	16.2	13.6	10.3	6.9			9.6	7.4	3.8	
48					24.3	22.9	21.5	18.6	14.3	10.8	8				17.7	15.6	13.1	9.7	6.5			9.1	7	3.5	
50					22.5	21.9	20.8	18	14.3	10.8	8				17.1	15.1	12.5	9.2	6			8.7	6.6	3.2	
52					20.9	20	17.2	14.3	10.8	8					14.6	11.9	8.7	5.6				8.2	6.2	3	
54					20.1	19.2	16.4	13.8	10.8	8					14.1	11.3	8.2	5.2					5.9	2.7	
56						19.4	18.3	15.7	13.1	10.8	8				13.6	10.7	7.7	4.8					5.6	2.5	
58							17.6	15	12.5	10.8	8				13.1	10.2	7.3	4.5					5.3	2.3	
60							16.9	14.4	11.9	10.3	8					9.7	6.9	4.2						2.1	
62							16.3	13.7	11.3	9.8	7.7					9.2	6.5	4						1.9	
64							15.1	13.1	10.8	9.3	7.2					8.8	6.1	3.7						1.8	
66								12.6	10.2	8.8	6.8														

起伏式ジブ定格総荷重表 (Y-ガイ仕様)

TAY3N



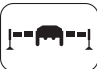



LTM 1550N

 75° 36.9m-78.6m
  21m-91m
  10m x 9.6m
  360°
  165t
  Y-ガイ

メインブーム長さ		36.9m+4m*										47.3m+4m*											
ジブ長さ		21m	28m	35m	42m	49m	56m	63m	70m	77m	84m	91m	21m	28m	35m	42m	49m	56m	63m	70m	77m	84m	91m
24	63																						
26	58												52										
28	53												48.5										
30	49.5												45.5	44.5									
32	46												42	41									
34													39.5	38.5	37.5								
36													36	35	34.5								
38													34	33	32.5								
40													32	31	30.5	29.6							
42													30	29.4	28.8	27.9							
44														27.8	27.2	26.3	25.7						
46														26.3	25.7	24.9	24.3	23.6					
48														24.9	24.4	23.5	23	22.3					
50															23.2	22.3	21.8	21.1	19.9				
52																22	21.2	20.7	20	19			
54																21	20.1	19.6	18.9	18.1	17		
56																20	19.2	18.7	18	17.3	16.3		
58																	18.3	17.7	17.1	16.5	15.5	13.4	
60																		17.4	16.9	16.3	15.7	14.8	13.2
62																		16.6	16.1	15.5	14.2	12.7	10.3
64																			15.4	14.7	14.4	13.5	12.1
66																			14.7	14.1	13.7	12.9	11.5
68																			14	13.4	13.1	12.3	11
70																			13.4	12.8	12.4	11.7	10.5
72																				12.2	11.9	11.2	10.1
74																				11.7	11.3	10.6	9.7
76																				11.2	10.8	10.1	9.2
78																					10.3	9.6	8.8
80																					9.9	9.2	8.4
82																					9.4	8.7	8
84																					9	8.3	7.7
86																						7.9	7.3
88																						7.6	6.9
90																						7.2	6.6
92																						6.8	6.3
94																						6.4	5.9
96																						6	5.6
98																						5.6	5.2
100																						5.4	5
104																						6.1	4.4
	I																						92
	II																						46
	III																						46
	IV																						0
	V																						0
	VI																						0

*アダプター

TAB 218259.1/2

 75° 36.9m-78.6m
  21m-91m
  10m x 9.6m
  360°
  165t
  Y-ガイ

メインブーム長さ		57.7m+4m*										68.2m+4m*					78.6m+4m*						
ジブ長さ		21m	28m	35m	42m	49m	56m	63m	70m	77m	84m	21m	28m	35m	42m	49m	56m	63m	21m	28m	35m	42m	49m
30	38.5																						
32	36																						
34	34																						
36	32.5																						
38																							
40																							
42																							
44																							
46																							
48																							
50																							
52																							
54																							
56																							
58																							
60																							
62																							
64																							
66																							
68																							
70																							
72																							
74																							
76																							
78																							
80																							
82																							
84																							
86																							
88																							
90																							
92																							
	I																						92
	II																						92
	III																						92
	IV																						92
	V																						92
	VI																						92

*アダプター

TAB 218259.3/4

起伏式ジブ定格総荷重表 (Y-ガイ仕様)

TAY3N

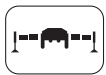
LTM 1550N



67°
36.9m-
78.6m



21m-
91m



10m×9.6m



360°



165t



メインブーム長さ		36.9m+4m*										47.3m+4m*											
ジブ長さ		21m	28m	35m	42m	49m	56m	63m	70m	77m	84m	91m	21m	28m	35m	42m	49m	56m	63m	70m	77m	84m	91m
作業半径(m)	32	40.5																					
	34	38																					
	36	35.5	34.5										31										
	38		32.5										29										
	40		30.5	29.7									27.3	26.3									
	42		28.8	28									24.7	24.7									
	44		27.3	26.5	25.9								23.4	22.5									
	46			25.1	24.5								22.1	21.3									
	48			23.8	23.2	22.5							20.9	20.1	19.6								
	50			22.6	22	21.3							19.1	18.5									
	52				20.9	20.2	19.7						18.1	17.5	16.6								
	54				19.9	19.2	18.7						17.2	16.6	15.7								
	56				18.9	18.3	17.7	17					15.8	14.9	14.3								
	58				18.1	17.4	16.9	16.2					15	14.1	13.6								
	60					16.6	16.0	15.4	15				14.3	13.4	12.8	12.1							
	62					15.8	15.3	14.6	14.2				13.6	12.7	12.2	11.5							
	64					15.1	14.6	13.9	13.5	12.8				12.1	11.6	10.9							
	66						13.9	13.3	12.9	12.2				11.5	11	10.3	9.9						
	68						13.3	12.6	12.3	11.5	10.9			11	10.4	9.7	9.4						
	70						12.7	12.1	11.7	11	10.4			9.9	9.2	8.9	8.1						
	72						12.1	11.5	11.1	10.4	9.8	9.2		9.4	8.8	8.4	7.6						
	74							11	10.6	9.9	9.3	8.7		9	8.3	7.9	7.2						
	76							10.5	10.1	9.4	8.8	8.2		8.5	7.9	7.5	6.8					6.6	
	78							10	9.6	8.9	8.3	7.7			7.5	7.1	6.4					5.7	4.8
	80								9.2	8.5	7.9	7.3			7.1	6.7	6					5.4	4.5
	82								8.8	8.1	7.5	6.9			6.7	6.4	5.6					5.1	4.3
	84								8.4	7.7	7.1	6.5			6	5.4	4.9					4.4	4
	86								8	7.3	6.7	6.1			5.7	5.1	4.6					4.1	3.8
	88									6.9	6.4	5.8			5.4	4.9	4.4					3.9	3.5
	90									6.6	6	5.5			5.2	4.6	4.2					3.7	3.3
	92									6.3	5.7	5.2			4.4	4	3.1					2.9	2.5
	94										5.4	5			4.2	3.7	2.9					2.7	2.3
	96										5.2	4.7			4	3.5	2.7					2.5	2.1
	98										5	4.5				3.3	2.5					2.3	1.9
	100										4.8	4.3				3.2	2.3					2.1	1.7
	104											3.9				2.8	2					1.9	1.5
	108																1.6						1.2
ブーム伸長率 (%)	I						92									92							
	II						46									92							
	III						46									92							
	IV						0									0							
	V						0									0							
	VI						0									0							

*アダプター

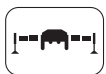
TAB 218262.1/2



67°
36.9m-
78.6m



21m-
91m



10m×9.6m



360°



165t



メインブーム長さ		57.7m+4m*										68.2m+4m*					78.6m+4m*						
ジブ長さ		21m	28m	35m	42m	49m	56m	63m	70m	77m	21m	28m	35m	42m	49m	56m	21m	28m	35m				
作業半径(m)	42	22.6																					
	44	21.3																					
	46		19.4																				
	48		18.3																				
	50		17.3	16.3																			
	52		16.4	15.4																			
	54			14.6	14.1																		
	56			13.9	13.3																		
	58			13.2	12.6	11.7																	
	60				12	11.1																	
	62				11.4	10.5	9.7																
	64				10.8	9.9	9.2																
	66				10.3	9.4	8.7	6.2															
	68					8.9	8.2	5.9															
	70					8.4	7.8	5.5	3.6														
	72					8	7.4	5.2	3.3														
	74						7	4.9	3.1	1.9													
	76						6.6	4.6	2.9	1.7													
	78						6.2	4.3	2.6	1.5													
	80						6	4.1	2.4	1.3													
	82							3.9	2.2	1.1													
	84							3.6	2	1													
	86							3.4	1.8														
	88								1.6														
	90								1.5														
	92								1.3														
	94								1.2														
ブーム伸長率 (%)	I						92									92							92
	II						92									92							92
	III						92									92							92
	IV						46									92							92
	V						46									92							92
	VI						0									46							92

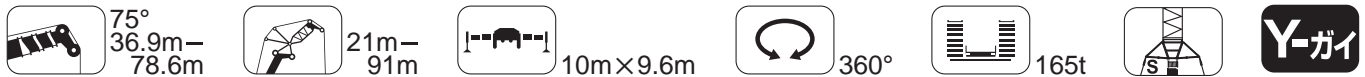
*アダプター

TAB 218262.3/4

起伏式ジブ定格総荷重表 (Y-ガイ仕様、スパーサー付)

TAY3SN

LTM 1550N



メインブーム長さ		36.9m+4m*										47.3m+4m*											
ジブ長さ		21m	28m	35m	42m	49m	56m	63m	70m	77m	84m	91m	21m	28m	35m	42m	49m	56m	63m	70m	77m	84m	91m
24	62												52										
26	57												48.5										
28	53												45	44									
30	49	48.5		47.5									41.5	41									
32	46												39	38									
34		42	41.5	40.5									37	36	37								
36		39.5	38.5	38	37								36	34.5	34								
38		37	36.5	35.5	35								33.5	32.5	32								
40			34	33.5	33	32							31.5	30.5	30	29.4							
42			32.5	31.5	31	30.5	29.9						29.9	28.9	28.3	27.7							
44			30.5	29.6	29.2	28.6	28.2						27.3	26.7	26.1	25.5							
46			29	28.3	27.6	27	26.6	24.2					25.9	25.3	24.6	24.1	23.4						
48				26.8	26.2	25.6	25.2	23.5					24.9	24	23.3	22.8							
50				25.5	24.8	24.3	23.9	22.8	21.5					22.8	22.1	21.6	20.9	20.2					
52				24.3	23.6	23.1	22.7	22	21	15.7				21.6	21	20.5	19.8	19.3					
54					22.5	21.9	21.5	20.9	20.5	15.2				20.6	19.9	19.4	18.7	18.4	17.3				
56					21.4	20.9	20.5	19.9	19.4	14.8	13.1			19.6	19	18.5	17.8	17.5	16.4				
58					20.5	19.9	19.5	18.9	18.5	14.4	12.7				18.1	17.6	16.9	16.6	15.7	14.1			
60					19.6	19	18.6	18	17.6	14	12.4				17.3	16.7	16.1	15.7	14.9	13.4			
62						18.2	17.8	17.2	16.7	13.6	12.1				16.5	16	15.3	15	14.2	12.7	10.2		
64						17.4	17	16.4	15.9	13.2	11.8					15.2	14.6	14.2	13.5	12.1	9.6		
66						16.6	16.3	15.6	15.2	12.9	11.5					14.5	13.9	13.6	12.8	11.4	9.1		
68							15.5	14.9	14.5	12.6	11.2					13.9	13.3	12.9	12.2	10.9	8.5		
70							14.9	14.3	13.8	12.3	11					13.3	12.7	12.3	11.6	10.3	8		
72							14.3	13.6	13.2	12.1	10.8						12.1	11.7	11	9.8	7.5		
74							13.7	13.1	12.6	11.8	10.6						11.6	11.2	10.5	9.3	7		
76								12.5	12	11.5	10.4						11.1	10.7	10	8.9	6.6		
78								12	11.5	10.9	10.2						10.2	9.8	9.5	8.4	6.3		
80								11.5	11	10.4	9.9						9.7	9	8	7	5.9		
82									10.5	10	9.4						9.3	8.6	7.6	6.5	5.2		
84										9.5	8.9						8.9	8.2	7.2	6.2	5.2		
86										9.6	9.1	8.5						7.8	6.9	4.9			
88										9.2	8.7	8.1						7.4	6.6	4.6			
90											8.3	7.7						7.1	6.3	4.4			
92											7.9	7.4							6	4.2			
94											7.6	7								5.8	4		
96												6.7								5.6	3.8		
98												6.3								5.4	3.6		
100												6									3.5		
104												6									3.3		
ブーム伸長率 (%)	I																						
	II																						
	III						92																
	IV						46																
	V						0																
	VI						0																

*アダプター

TAB 231406.1/2



メインブーム長さ		57.7m+4m*										68.2m+4m*					78.6m+4m*						
ジブ長さ		21m	28m	35m	42m	49m	56m	63m	70m	77m	84m	21m	28m	35m	42m	49m	56m	63m	21m	28m	35m	42m	49m
30	40.5																						
32	38																						
34	35.5																						
36	33.5																						
38																							
40																							
42																							
44																							
46																							
48																							
50																							
52																							
54																							
56																							
58																							
60																							
62																							
64																							
66																							
68																							
70																							
72																							
74																							
76																							
78																							
80																							
82																							
84																							
86																							
88																							
90																							
92																							
ブーム伸長率 (%)	I																						
	II																						
	III																						
	IV																						
	V																						
	VI																						

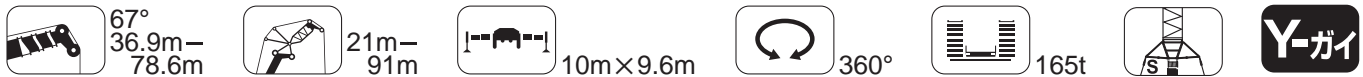
*アダプター

TAB 231406.3/4

起伏式ジブ定格総荷重表 (Y-ガイ仕様、スパーサー付)

TAY3SN

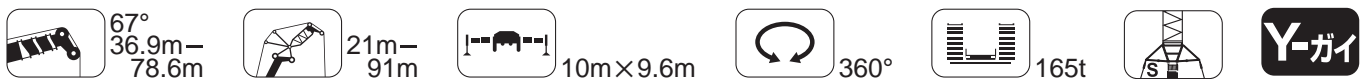
LTM 1550N



メインブーム長さ		36.9m+4m*										47.3m+4m*											
ジブ長さ		21m	28m	35m	42m	49m	56m	63m	70m	77m	84m	91m	21m	28m	35m	42m	49m	56m	63m	70m	77m	84m	91m
32	39.5																						
34	37																						
36	34.5																						
38	31.5																						
40	29.9																						
42	28.2																						
44	26.7																						
46																							
48																							
50																							
52																							
54																							
56																							
58																							
60																							
62																							
64																							
66																							
68																							
70																							
72																							
74																							
76																							
78																							
80																							
82																							
84																							
86																							
88																							
90																							
92																							
94																							
96																							
98																							
100																							
104																							
108																							
ブーム伸長率 (%)	I																						
	II																						
	III																						
	IV																						
	V																						
	VI																						

*アダプター

TAB 231409.1/2



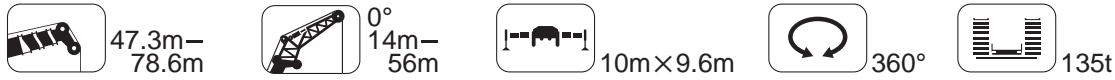
メインブーム長さ		57.7m+4m*										68.2m+4m*					78.6m+4m*		
ジブ長さ		21m	28m	35m	42m	49m	56m	63m	70m	77m	21m	28m	35m	42m	49m	21m	28m	35m	
42	21.7																		
44	20.5																		
46																			
48																			
50																			
52																			
54																			
56																			
58																			
60																			
62																			
64																			
66																			
68																			
70																			
72																			
74																			
76																			
78																			
80																			
82																			
84																			
86																			
88																			
90																			
ブーム伸長率 (%)	I																		
	II																		
	III																		
	IV																		
	V																		
	VI																		

*アダプター

TAB 231409.3/4

チルトタイプ固定式ジブ定格総荷重表

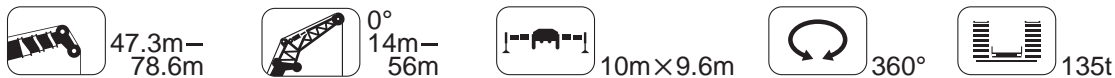
TNZF LTM 1550N



メインブーム長さ		47.3m+2.2m*						57.7m+2.2m*							
ジブ長さ	作業半径(m)	14m	21m	28m	35m	42m	49m	56m	14m	21m	28m	35m	42m	49m	56m
12	48	35.5							36	29.3					
14	44	32.5	25.4	19.9					33	27.3					
16	41	29.9	23.4	18.3	13.3				30.5	25.6	21.2				
18	38	27.7	21.7	17	12.3	11.2	8.8		28	24.2	19.9	15.4	11.7		
20	35.5	25.8	20.2	15.8	11.4	10.3	8		25.9	22.6	18.7	14.5	11	9.2	
22	33	24	18.8	14.7	10.6	9.6	7.4		24	21.1	17.7	13.6	10.3	8.6	6.5
24	31	22.5	17.6	13.7	9.9	8.9	6.9	24	21.1	16.8	12.9	9.7	8.1	6	
26	29.4	21.2	16.4	12.8	9.3	8.3	6.3	22.2	19.6	15.9	12.2	9.2	7.6	5.6	
28	27.4	20.1	15.5	12	8.7	7.8	5.9	20.6	18.2	15.1	11.5	8.7	7.1	5.2	
30	25.3	19.1	14.7	11.3	8.1	7.2	5.4	19.1	16.9	14.3	10.9	8.2	6.7	4.9	
32	23.4	18.1	13.9	10.7	7.6	6.7	5	17.8	15.7	13.6	10.4	7.8	6.3	4.5	
34	21.6	17.2	13.2	10.1	7.2	6.3	4.6	16.6	14.6	12.9	9.8	7.4	5.9	4.2	
36	19.9	16.3	12.6	9.6	6.8	5.9	4.2	15.4	13.6	12.1	9.4	7	5.5	3.9	
38	18.1	15.3	12	9.1	6.4	5.5	3.9	14.4	12.7	11.3	8.9	6.6	5.2	3.6	
40	16.4	14.5	11.3	8.7	6.1	5.2	3.6	13.3	11.8	10.5	8.5	6.3	4.9	3.4	
42	14.7	13.6	10.7	8.2	5.8	4.9	3.3	12.4	11	9.8	8.1	6	4.6	3.1	
44	13.3	12.8	10	7.8	5.5	4.5	3.1	11.4	10.2	9.1	7.8	5.7	4.4	2.9	
46	12.2	12	9.4	7.4	5.2	4.3	2.8	10.3	9.5	8.5	7.3	5.5	4.1	2.6	
48	11.1	10.9	8.8	7	4.9	4	2.6	9.3	8.7	7.8	6.8	5.2	3.8	2.4	
50	10.2	10	8.3	6.5	4.6	3.7	2.4	8.3	8	7.2	6.3	5	3.6		
52	9.2	9.2	7.7	6.1	4.4	3.5		7.4	7.2	6.7	5.8	4.7	3.4		
54	8.3	8.4	7.2	5.7	4.1	3.3		6.7	6.5	6.1	5.3	4.4	3.2		
56	7.5	7.7	6.9	5.3	3.9	3		6.1	5.7	5.6	4.9	4	3		
58	6.9	7	6.6	4.9	3.6	2.8		5.5	5.1	5	4.4	3.7	2.8		
60	6.3	6.3	6.2	4.7	3.4	2.6		4.9	4.5	4.4	4	3.3	2.6		
62		5.6	5.7	4.5	3.1	2.4		4.3	4	3.8	3.6	3	2.3		
64		5.1	5.2	4.3	2.9	2.2		3.7	3.5	3.3	3.1	2.7	2		
66		4.7	4.7	4.1	2.8	2		3.1	3	2.9	2.6	2.4			
68			4.2	3.9	2.6	1.8		2.7	2.5	2.4	2.2	2			
70			3.8	3.7	1.9				2.1	2	1.9				
72			3.4	3.3					1.6		1.7				
74				2.8											
76				2.5											
78				2.1											
ブーム伸長率(%)	I			92								92			
	II			92								92			
	III			92								92			
	IV			0								46			
	V			0								46			
	VI			0								0			

*アダプター

TAB 218316



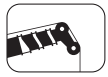
メインブーム長さ		68.2m+2.2m*						78.6m+2.2m*					
ジブ長さ	作業半径(m)	14m	21m	28m	35m	42m	49m	56m	14m	21m	28m	35m	42m
16	24.5												
18	22.7	19.3	16.3						16.3				
20	21	17.9	15.1	12.9					15.1	12.6			
22	19.5	16.8	14.1	12.1	8.7				14.1	11.7	9.8		
24	18.2	15.7	13.2	11.3	8.3	6.7	4.8		13.1	10.9	9.1	7.6	
26	16.8	14.6	12.4	10.6	7.9	6.3	4.5	12.3	10.3	8.5	7	5.2	
28	15.7	13.7	11.7	10	7.5	5.9	4.2	11.6	9.6	7.9	6.5	4.8	
30	14.6	12.8	10.9	9.4	7.1	5.6	3.9	10.8	9	7.4	6	4.4	
32	13.4	11.9	10.2	8.8	6.7	5.3	3.6	10.1	8.5	6.9	5.6	4.1	
34	12.4	10.9	9.5	8.3	6.3	5.1	3.4	9.4	7.9	6.5	5.2	3.8	
36	11.5	10.1	8.7	7.8	6	4.8	3.2	8.6	7.4	6	4.8	3.5	
38	10.6	9.3	8	7.2	5.6	4.5	3	7.9	6.9	5.6	4.5	3.2	
40	9.8	8.6	7.4	6.6	5.2	4.3	2.8	7.2	6.3	5.2	4.1	2.9	
42	9.1	7.9	6.7	6.1	4.8	4		6.6	5.7	4.7	3.8	2.6	
44	8.4	7.2	6.2	5.5	4.4	3.7		6	5.2	4.3	3.4		
46	7.7	6.6	5.6	5	3.9	3.3		5.4	4.7	3.8	3.1		
48	7	6	5.1	4.6	3.5	2.9		4.9	4.2	3.4	2.7		
50	6.4	5.4	4.6	4.1	3.2	2.5		4.4	3.8	3	2.3		
52	5.8	4.9	4.1	3.7	2.8			3.9	3.3	2.6			
54	5.2	4.4	3.6	3.3	2.5			3.4	2.9	2.2			
56	4.6	3.9	3.2	2.9	2.1			2.9	2.5				
58	4.1	3.4	2.7	2.5				2.5	2.1				
60	3.5	3	2.3	2.1				2.1					
62	3	2.6	2										
64	2.6	2.2											
66	2.1												
ブーム伸長率(%)	I			92								92	
	II			92								92	
	III			92								92	
	IV			92								92	
	V			46								46	
	VI			46								46	

*アダプター

TAB 218316

チルトタイプ固定式ジブ定格総荷重表

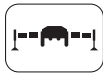
TNZF LTM 1550N



47.3m-
78.6m



20°
14m-
42m



10m x 9.6m



360°

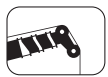


135t

メインブーム長さ		47.3m+2.2m*					57.7m+2.2m*					68.2m+2.2m*					78.6m+2.2m*				
ジブ長さ		14m	21m	28m	35m	42m	14m	21m	28m	35m	42m	14m	21m	28m	35m	42m	14m	21m	28m	35m	42m
16	27.9																				
18	26.2	19					26.5														
20	24.7	17.8					25.3					21									
22	23.4	16.8	13.3				24.2	16.6				19.6									
24	22.2	15.9	12.6				23.1	15.8				18.3									
26	21.2	15	11.8	9.2			22.1	15.1	11.7			17.2	14.8							13.5	
28	20.2	14.2	11.2	8.6			20.8	14.4	11.1	8.4		16.1	13.7	10.4						12.6	
30	19.4	13.6	10.5	8.1	6.4		19.4	13.8	10.6	8		15	13	10						11.8	10.2
32	18.7	13	10	7.6	6		18.1	13.2	10.1	7.6	5.8	14	12.2	9.6	7.1					11	9.5
34	18	12.4	9.5	7.2	5.6		16.8	12.7	9.6	7.2	5.5	13	11.5	9.2	6.8					10.4	8.9
36	17.3	11.9	9	6.7	5.3		15.7	12.2	9.2	6.8	5.3	12	10.8	8.9	6.5	4.8				9.7	8.3
38	16.7	11.4	8.6	6.4	5		14.6	11.8	8.8	6.5	5	11.1	10.1	8.5	6.3	4.6	4.8			9.1	7.8
40	16.1	11	8.2	6	4.7		13.6	11.4	8.4	6.1	4.8	10.3	9.3	8.2	6	4.4	7.8			8.5	7.3
42	15.2	10.6	7.9	5.8	4.5	12.7	11	8.1	5.8	4.5	3.5	9.5	8.6	7.8	5.7	4.2	7.2			7.8	6.8
44	13.9	10.2	7.5	5.5	4.2	11.7	10.6	7.8	5.6	4.3	3.1	8.8	7.9	7.4	5.5	4.1	6.5			7.2	6.4
46	12.8	9.8	7.2	5.3	4	10.7	9.9	7.5	5.4	4.1	2.8	8.1	7.3	6.8	5.3	3.9	5.9			6.8	5.7
48	11.7	9.4	6.9	5.1	3.9	9.8	9.2	7.2	5.2	3.9	2.6	7.4	6.7	6.2	5.1	3.7	5.4			6.4	5.3
50	10.6	9.1	6.6	4.9	3.7	8.9	8.5	7	5	3.8	2.4	6.8	6.1	5.7	4.9	3.6	4.9			6.1	5.1
52	9.6	8.8	6.3	4.7	3.5	8.1	7.8	6.7	4.8	3.6	2.3	6.2	5.6	5.2	4.6	3.5	4.4			5.7	4.8
54	8.7	8.6	6.1	4.5	3.4	7.3	7.1	6.5	4.7	3.5	2.2	5.6	5.1	4.7	4.2	3.3	3.9			5.3	4.4
56	7.9	8.1	5.8	4.3	3.2	6.5	6.4	6.2	4.5	3.3	2.1	5	4.6	4.2	3.8	3.2	3.4			4.9	4.1
58		7.4	5.6	4.1	3.1	5.8	5.9	5.8	4.4	3.2	2.0	4.4	4.1	3.8	3.4	3	3			4.6	3.7
60		6.7	5.5	3.9	2.9	5.1	5.4	5.3	4.2	3.1	1.9	4	3.6	3.4	3	2.7	2.5			4.3	3.4
62		6.1	5.3	3.8	2.8	4.6	4.8	4.8	4.1	3	1.8	3.5	3.2	3	2.6	2.3	2.1			4	3.1
64		5.5	5.2	3.6	2.6	4.1	4.2	4.4	3.9	2.8	1.7	3	2.7	2.6	2.2	2	2			3.8	2.8
66			5	3.5	2.5	3.5	3.6	3.9	3.6	2.7	1.6	2.4	2.3	2.2	1.9					3.5	2.6
68			4.6	3.4	2.4	3.1	3.4	3.3	3.3	2.6	1.5	1.9	1.9	1.8						3.2	2.4
70			4.1	3.3	2.3	2.6	2.9	2.9	2.9	2.5	1.4									2.9	2.2
72				3.2	2.2	2.1	2.4	2.5	2.3	2	1.3									2.7	2
74				3.2	2.1		1.9	2.1	2	1.7	1.2									2.5	1.9
76				3	2						1.1									2.4	1.8
78				2.6	2						1									2.2	1.7
80					1.9						0.9									2	1.6
82					1.9						0.8									1.9	1.5
84					1.5						0.7									1.8	1.4
ブーム伸長率 (%)	I			92										92							92
	II			92										92							92
	III			92										92							92
	IV			0										92							92
	V			0										46							92
	VI			0										46							92

*アダプター

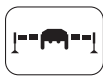
TAB 218317



47.3m-
78.6m



40°
14m-
35m



10m x 9.6m



360°

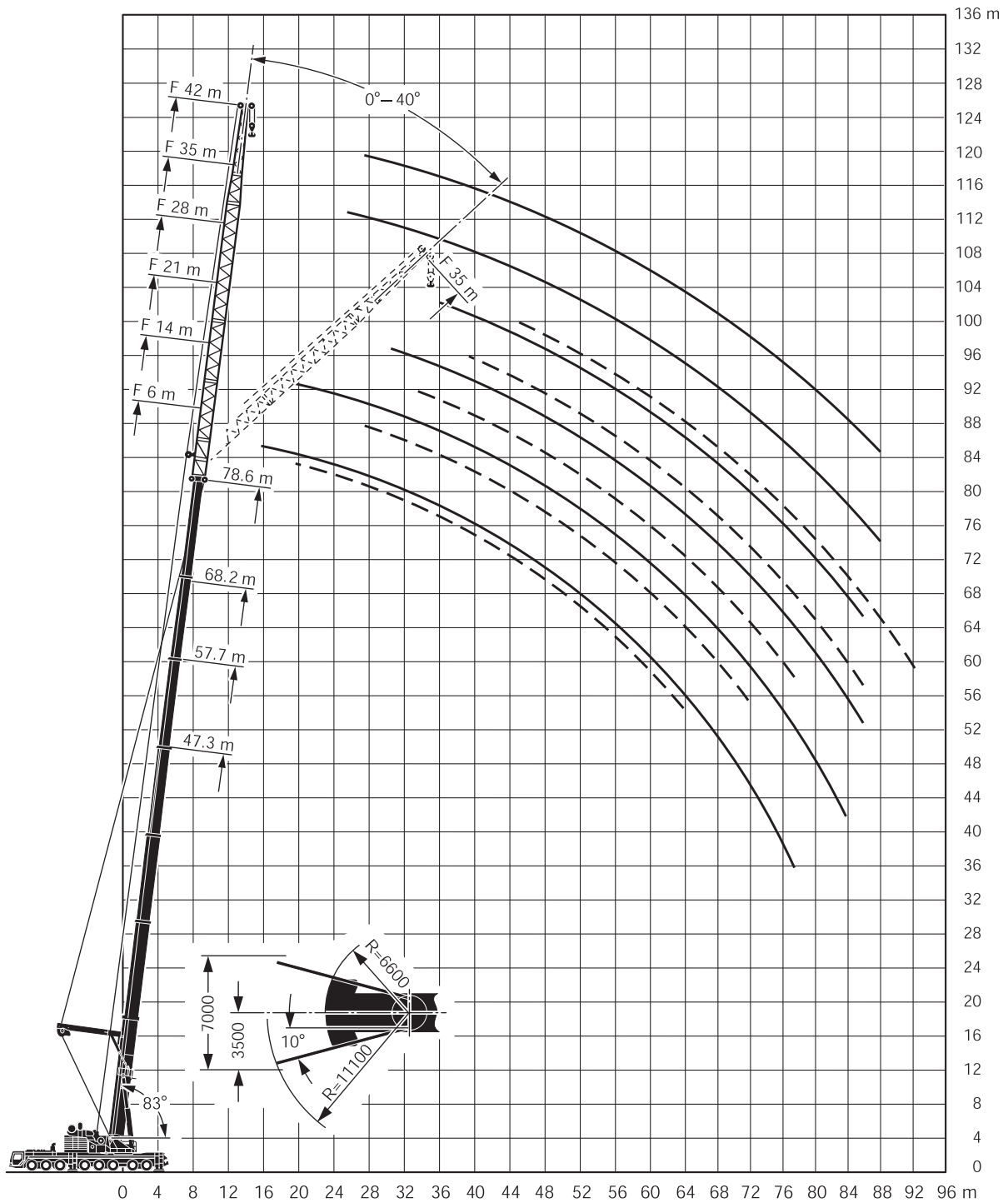


135t

メインブーム長さ		47.3m+2.2m*				57.7m+2.2m*				68.2m+2.2m*				78.6m+2.2m*							
ジブ長さ		14m	21m	28m	35m	14m	21m	28m	35m	14m	21m	28m	35m	14m	21m	28m	35m				
20	19.3																				
22	18.6					18.5															
24	17.9	12.4				18						17.4									
26	17.3	11.9				17.5						17									
28	16.8	11.5				17	11.5					16.2									
30	16.3	11.1	7.7			16.5	11.1					15.3	10.8								
32	15.9	10.7	7.4			16.1	10.8	7.3				14.4	10.5				12.2				
34	15.5	10.3	7.1			15.7	10.5	7.1				13.4	10.2				11.4				
36	15.2	10	6.8	4.9		15.4	10.2	6.8				12.5	10	6.6			10.7				
38	14.9	9.7	6.6	4.7	1.9	14.7	9.9	6.6	4.7			11.6	9.8	6.5			10				
40	14.5	9.5	6.3	4.5	1.7	13.7	9.6	6.4	4.5	4.5		10.8	9.5	6.3			8.9				
42	14.3	9.3	6.1	4.4	1.6	12.7	9.4	6.2	4.4	4.4		9.9	9.3	6.1	4.3		8.4				
44	14	9.1	5.9	4.2	1.5	11.7	9.2	6	4.3	4.3		9.2	8.8	6	4.2		8.4				
46	13.2	8.7	5.6	3.9	1.4	10.8	9.1	5.8	4.1	4.1		8.5	8.2	5.8	4.1		8.4				
48		8.5	5.5	3.8	1.3	10	8.9	5.7	4	4		7.8	7.5	5.7	4		8.4				
50		8.5	5.5	3.8	1.3	9.1	8.7	5.6	3.9	3.9		7.1	6.9	5.6	3.9		8.4				
52		8.4	5.4	3.7	1.2	8.4	8.1	5.5	3.8	3.8		6.5	6.3	5.4	3.8		8.4				
54		8.4	5.3	3.6	1.1	7.6	7.5	5.4	3.7	3.7		5.8	5.8	5.4	3.7		8.4				
56			5.1	3.5	1.1		6.9	5.3	3.6	3.6		5.3	5.2	4.9	3.6		8.4				
58			5.1	3.4	1.0		6.3	5.2	3.5	3.5		4.7	4.7	4.4	3.5		8.4				
60				3.3	1.0		5.8	5.1	3.5	3.5		4.2	4.2	4	3.4		8.4				
62				3.3	0.9			5	3.4	3.4		4	4	3.5	3.3		8.4				
64				3.2	0.9			4.7	3.3	3.3		3.7	3.5	3.3	2.6		8.4				
66				3.2	0.8			4.3	3.3	3.3		3.3	3.1	3	2.2		8.4				
68				3.2	0.8			3.8	3.2	3.2		2.8	2.7	2.6	1.9		8.4				
70				3.1	0.7				3.1	3.1		2.4	2.3	2.2	1.8		8.4				
72				3.1	0.7				3	3			1.9	1.8			8.4				
74				3.1	0.6				3	3							8.4				
76				3.1	0.6				2.6	2.6							8.4				
78				3.1	0.5				2.1	2.1							8.4				
ブーム伸長率 (%)	I			92										92							92
	II			92										92							92
	III			92										92							92
	IV			0										92							92
	V			0										46							92
	VI			0										46							92

*アダプター

TAB 218318

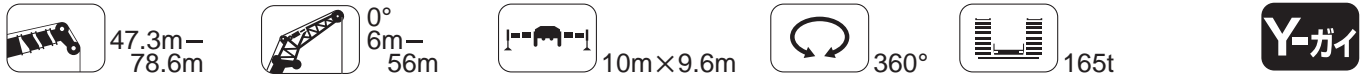


注意

- 1 定格総荷重はフックブロック、玉掛ワイヤー等の自重を含みます。
また、下記の条件が考慮されていませんのでクレーンの操作には充分気をつけてください。
 - ① 地盤の強度、地震による影響
 - ② 作業速度に応じた動荷重および台風または強風による影響等
- 2 本機は水平に設置して、クレーン作業を行ってください。
- 3 作業半径は、クレーンの旋回中心から荷重の重心までの水平距離です。
- 4 メインブームの定格総荷重は補助ジブを取り除いた状態での値です。
- 5 メインブーム84m仕様で262トンを超える定格総荷重の場合は、特殊吊装置が必要です。

チルトタイプ固定式ジブ定格総荷重表 (Y-ガイ仕様) TAY3NZF

LTM 1550N



メインブーム長さ		47.3m+2.2m*								57.7m+2.2m*							
ジブ長さ		6m	14m	21m	28m	35m	42m	49m	56m	6m	14m	21m	28m	35m	42m	49m	56m
9	102																
10	102	73															
12	100	68	51							76							
14	91	63	46.5	34.5	26.9					75	61	46.5					
16	82	59	43.5	32	24.9	19.1	14.3			72	57	43.5	32				
18	74	56	41	30	23.3	17.9	13.3	10.7		66	55	41	29.9	23.1			
20	67	53	38.5	38.3	21.9	16.8	12.4	9.9		61	52	39	27	20.7	15.7	12.2	9.1
22	60	50	36.5	36.7	20.6	15.8	11.6	9.2		56	50	37	27	20.7	15.7	12.2	9.1
24	55	47.5	34.5	35.3	19.5	14.9	10.9	8.6		51	47	35.5	25.8	19.7	15	11.6	8.6
26	50	45	32.5	33.9	18.4	14.1	10.2	8		47	44	34	24.7	18.8	14.3	11.1	8.1
28	44.5	42.5	30.5	32.5	17.4	13.3	9.6	7.5		43.5	40.5	32.5	23.6	18	13.6	10.6	7.6
30	39.5	40.5	29.2	31.2	16.4	12.5	9	7		40	38	31	22.5	17.3	13.1	10	7.2
32	35.5	37.5	27.7	29.7	15.4	11.9	8.5	6.6		36.5	35	30	21.7	16.6	12.5	9.6	6.8
34	31.5	34	26.3	28.3	14.6	11.2	8	6.1		33	33	28.9	20.9	15.9	12	9.1	6.4
36	28.3	30.5	25	27.5	13.9	10.6	7.5	5.7		29.8	30.5	27.9	20.1	15.3	11.5	8.7	6.1
38	25.2	27.4	23.8	26.3	13.3	10.1	7.1	5.4		26.9	27.7	26.7	19.4	14.7	11	8.3	5.8
40	22.5	24.7	22.8	25.3	12.7	9.6	6.7	5		24.2	25.2	25	18.8	14.1	10.5	7.9	5.5
42	20	22.2	22	24.5	12	9.1	6.3	4.6		21.7	23	23.5	18.2	13.6	10	7.5	5.2
44	17.8	20	21.1	23.6	11.4	8.7	6	4.3		19.5	20.9	21.5	17.5	13.1	9.6	7.2	4.9
46	15.7	17.9	19.5	22.1	10.8	8.2	5.7	4.1		17.4	18.9	19.7	16.8	12.6	9.3	6.8	4.6
48	13.9	16	17.7	20.2	10.3	7.7	5.4	3.8		15.6	17	18	16.1	12.1	8.9	6.5	4.4
50	11.5	14.3	15.9	19.3	9.9	7.3	5.1	3.6		13.9	15.3	16.4	15.5	11.6	8.6	6.3	4.1
52	7	12.7	14.3	18.4	9.5	7	4.8	3.3		12.3	13.7	14.8	15	11.1	8.2	6	3.9
54		11.3	12.9	17.5	9.1	6.7	4.5	3.1		10.8	12.2	13.3	14.1	10.7	7.8	5.8	3.7
56		9.9	11.5	16.6	8.8	6.4	4.3	2.9		9.5	10.9	12	12.8	10.3	7.5	5.5	3.5
58		7.7	10.2	15.7	8.4	6.1	4.1	2.7		8.2	9.6	10.7	11.6	10	7.2	5.3	3.3
60			9	14.8	8.1	5.9	3.9	2.5		6.2	8.4	9.5	10.4	9.7	6.9	5	3.2
62			7.9	13.9	7.8	5.7	3.7	2.4			7.3	8.4	9.3	9.4	6.7	4.8	3
64			6.2	13	7.5	5.4	3.6	2.2			6.3	7.4	8.2	9.1	6.5	4.6	2.8
66			4	12.1	7.3	5.2	3.4	2.1			5.2	6.4	7.2	8.1	6.2	4.4	2.6
68				11.2	7.1	5	3.3	1.9			4.1	5.5	6.3	7.2	6.1	4.3	2.5
70				10.3	6.8	4.8	3.1	1.8			3.5	5	6	6.3	5.8	4.1	2.4
72				9.4	6.5	4.7	2.9	1.7				4.8	5.8	5.5	5.6	4	2.3
74				8.5	6.2	4.6	2.8					4	5.5	5.2	5.2	3.8	2.1
76				7.6	5.9	4.4	2.7					2.6	4.2	4.9	5.2	3.8	2
78				6.7	5.6	4.2	2.6						3.6	4.3	4.7	3.7	2
80				5.8	5.3	3.7	2.5						2.9	3.8	4.1	3.5	1.9
82				4.9	5	3.2	2.4							3.1	3.5	3.4	1.8
84				4	4.8	2.8	2.3							2.4	3	3.3	1.7
86				3.1	4.6	2.3	2.2							1.8	2.3	2.8	1.6
88				2.2	4.4	1.7	2.1								1.7	2.2	1.5
90				1.6	4.2	1.5	2								1.4	1.7	1.4
	I				92									92			
	II				92									92			
	III				92									92			
	IV				0									46			
	V				0									46			
	VI				0									0			

*アダプター

TAB 218493

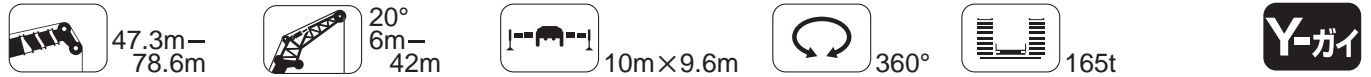


メインブーム長さ		68.2m+2.2m*								78.6m+2.2m*						
ジブ長さ		6m	14m	21m	28m	35m	42m	49m	56m	6m	14m	21m	28m	35m	42m	
14	56															
16	54	45.5								40.5						
18	52	44	35							39	31.5					
20	49.5	41.5	33.5	26						37	29.9	24.3				
22	47	39.5	32	24.8	19.4					35.5	28.6	23.2	18.9			
24	44.5	37.5	30.5	23.7	18.6	14				34	27.5	22.1	17.9			
26	42	36	29.5	22.8	17.8	13.4	10.5	7.4		32.5	26.5	21.3	17.1			
28	39.5	34	28.5	21.9	17.1	12.9	10	7		31	25.6	20.5	16.4	13.8		
30	36.5	32.5	27.5	21.1	16.4	12.4	9.6	6.7		29.8	24.7	19.7	15.7	12.6	10.2	
32	34.5	30.5	26.6	20.4	15.8	12	9.2	6.3		28.5	23.8	19.1	15.1	12.1	9.8	
34	32	28.8	25.7	19.7	15.3	11.6	8.9	6		27.4	22.9	18.4	14.6	11.6	9.4	
36	30	27	24.8	19.1	14.8	11.2	8.6	5.7		26.1	22	17.9	14.1	11.2	9	
38	27.3	25.4	23.4	18.5	14.3	10.8	8.3	5.5		24.7	21.1	17.3	13.6	10.8	8.7	
40	24.9	23.9	22.1	17.9	13.8	10.5	8	5.2		23.4	20.2	16.7	13.1	10.4	8.4	
42	22.7	22.4	20.8	17.3	13.4	10.2	7.7	5		22	19.3	16.2	12.7	10.1	8	
44	20.7	21	19.6	16.8	12.9	9.9	7.5	4.8		20.8	18.4	15.7	12.2	9.7	7.7	
46	18.8	19.2	18.5	16.3	12.5	9.6	7.2	4.6		19.4	17.5	15.2	11.8	9.4	7.5	
48	17	17.6	17.4	15.8	12.1	9.3	6.9	4.4		17.8	16.5	14.7	11.4	9	7.2	
50	15.3	16	16.4	15.1	11.8	9	6.6	4.2		16.3	15.6	14.2	11.1	8.7	6.9	
52	13.7	14.6	15	14.2	11.4	8.7	6.4	4		14.9	14.7	13.6	10.7	8.4	6.7	
54	12.2	13.2	13.7	13.4	11.1	8.5	6.2	3.8		13.5	13.7	12.9	10.3	8.1	6.4	
56	10.9	11.8	12.5	12.7	10.8	8.2	5.9	3.6		12.2	12.5	12.2	10	7.8	6.2	
58	9.6	10.6	11.3	11.7	10.5	7.9	5.7	3.5		11	11.4	11.5	9.7	7.6	5.9	
60	8.4	9.4	10.2	10.7	10.1	7.6	5.6	3.3		9.8	10.4	10.7	9.4	7.3	5.7	
62	7.3	8.3	9.1	9.7	9.8	7.4	5.4	3.2		8.7	9.3	9.7	9.1	7	5.5	
64	6.4	7.3	8.1	8.7	9.1	6.8	5.2	2.9		7.7	8.3	8.8	8.8	6.8	5.3	
66	5.4	6.3	7.1	7.8	8.3	6.6	4.8	2.7		6.7	7.3	7.9	7.9	6.6	5.1	
68	4.5	5.4	6.2	6.8	7.3	6.6	4.6	2.6		5.8	6.4	6.9	7.1	6.3	4.9	
70	3	4.7	5.4	6	6.5	6.5	4.6	2.5		5.1	5.5	6.2	6.4	6.1	4.7	
72		4.1	4.7	5.2	5.6	5.9	4.5	2.5		4.4	4.9	5.4	5.6	5.8	4.6	
74		3.3	4.1	4.6	5	5.2	4.3	2.4		3.8	4.3	4.8	4.9	5.1	4.4	
76		2.3	3.4	4	4.4	4.5	4.2	2.3		3	3.7	4.1	4.3	4.5	4.2	
78			2.7	3.4	3.8	3.9	4.1	2.1		2.1	3	3.5	3.7	3.9	4.1	
80			2	2.8	3.2	3.3	3.6	2.1			2.3	2.9	3.1	3.3	3.5	
82				2.1	2.6	2.7	3	2			1.6	2.3	2.5	2.7	2.9	
84				1.4	2	2.2	2.5	1.9				1.7	1.9	2.2	2.4	
86					1.4	1.7	2	1.8					1.4	1.6	1.9	
88						1.5	1.4	1.4							1.4	
	I				92									92		
	II				92									92		
	III				92									92		
	IV				92									92		
	V				46									92		
	VI				46									92		

*アダプター

TAB 218493

チルトタイプ固定式ジブ定格総荷重表 (Y-ガイ仕様) TAY3NZF LTM 1550N



メインブーム長さ ジブ長さ		47.3m+2.2m*						57.7m+2.2m*					
作業半径(m)	6m	14m	21m	28m	35m	42m	6m	14m	21m	28m	35m	42m	
12	72												
14	67						68						
16	63	33					64						
18	59	32	20.2	13.2			61	34					
20	55	31	19.4	12.7			58	33					
22	52	30	18.7	12.2			55	32	19.9				
24	49	29.2	18.1	11.8			51	31.5	19.4				
26	46.5	28.5	17.5	11.4	8.8		47	31	18.8	13.1			
28	44	27.9	17	11	8.4		43.5	30.5	18.4	12.7			
30	41	27.3	16.5	10.6	8.1	6.1	40.5	29.8	18	12.3	8.9		
32	38.5	26.8	16.1	10.3	7.8	5.8	37.5	29.2	17.6	12	8.6	6	
34	33	26.3	15.8	10.1	7.5	5.6	34	28.7	17.2	11.6	8.3	5.7	
36	29.3	25.9	15.4	9.8	7.2	5.4	31	28.3	16.9	11.3	8	5.6	
38	26.1	25.5	15.1	9.6	6.9	5.2	27.9	27.8	16.6	11.1	7.8	5.4	
40	23.3	25.2	14.8	9.4	6.7	5	25.1	26.4	16.3	10.8	7.6	5.2	
42	20.7	24.1	14.5	9.1	6.5	4.8	22.6	24.6	16.1	10.6	7.4	5	
44	18.4	21.7	14.3	8.9	6.3	4.6	20.2	22.7	15.9	10.4	7.2	4.9	
46	16.3	19.4	14.1	8.8	6.1	4.5	18.1	20.6	15.6	10.2	7	4.7	
48	14.3	17.4	14	8.7	6	4.3	16.2	18.6	15.4	10.1	6.9	4.6	
50		15.5	13.9	8.6	5.8	4.2	14.4	16.7	15.3	9.9	6.7	4.5	
52		13.8	13.7	8.6	5.7	4.1	12.8	15	15.1	9.7	6.6	4.4	
54		12.2	13.6	8.5	5.5	4	11.2	13.4	15	9.6	6.5	4.3	
56		10.7	13	8.4	5.5	3.9	9.8	12	13.7	9.5	6.3	4.2	
58			11.6	8.4	5.4	3.8	8.5	10.6	12.3	9.4	6.2	4.1	
60			10.2	8.3	5.4	3.7		9.3	11	9.3	6.1	4	
62			8.9	8.2	5.3	3.6		8.1	9.8	9.3	6	3.9	
64			7.5	7.3	5.3	3.6		7	8.6	9.2	6	3.8	
66				6.3	5.2	3.5		5.9	7.6	9	5.9	3.8	
68					5.2	3.5			6.5	7.9	5.9	3.8	
70					5.2	3.4			5.5	6.9	5.8	3.7	
72					5.1	3.4			4.8	6	5.7	3.7	
74					5.1	3.3			3.4	5.2	5.7	3.7	
76					5.1	3.3				4.5	5.6	3.6	
78					4.4	3.3				3.8	4.9	3.6	
80						3.3				3	4.3	3.6	
82						3.3					3.7	3.6	
84						3.3					3	3.6	
86											2.2	3.3	
88												2.6	
90												1.9	
ブーム 伸長率 (%)	I			92						92			
	II			92						92			
	III			92						92			
	IV			0						46			
	V			0						46			
	VI			0						0			

*アダプター

TAB 218495



メインブーム長さ ジブ長さ		68.2m+2.2m*						78.6m+2.2m*					
作業半径(m)	6m	14m	21m	28m	35m	42m	6m	14m	21m	28m	35m	42m	
16	55												
18	52						38.5						
20	49	33.5					37						
22	46.5	32.5					35						
24	44	31.5	20.4				33.5	25.1					
26	41	30.5	20				32	24.2					
28	38.5	29.5	19.6	12.8			31	23.4	17.4				
30	36	28.7	19.2	12.5			29.6	22.6	16.4				
32	34	27.9	18.8	12.2			28.3	21.9	16.9				
34	31.5	27.2	18.5	11.9	8.4		26.9	21.2	15.9	11.9			
36	29.8	26.5	18.2	11.7	8.2	5.5	25.7	20.6	15.5	11.6			
38	28	25	17.9	11.4	7.9	5.3	24.4	20	15.1	11.2	7.8		
40	25.8	23.5	17.6	11.2	7.8	5.2	23.1	19.4	14.7	10.9	7.7		
42	23.6	22.2	17.3	11	7.6	5	21.8	18.8	14.3	10.6	7.5	5.4	
44	21.5	20.9	16.9	10.8	7.4	4.9	20.6	18.2	13.9	10.3	7.4	5.3	
46	19.6	19.7	16.5	10.7	7.2	4.8	19.4	17.4	13.5	10	7.2	5.2	
48	17.7	18.6	16.2	10.5	7.1	4.7	18.3	16.5	13.1	9.7	7.1	5.1	
50	15.9	17.4	15.9	10.4	7	4.6	16.9	15.6	12.8	9.4	7	5	
52	14.3	16	15.6	10.3	6.9	4.5	15.4	14.8	12.4	9.1	6.9	4.9	
54	12.8	14.5	14.7	10.2	6.8	4.4	14.1	14	12.1	8.9	6.6	4.8	
56	11.3	13.1	13.9	10.1	6.6	4.3	12.8	13.2	11.7	8.6	6.4	4.7	
58	10	11.7	13.1	9.9	6.6	4.3	11.5	12.6	11.4	8.4	6.3	4.7	
60	8.8	10.5	11.9	9.8	6.5	4.2	10.3	11.5	11	8.2	6.1	4.6	
62	7.7	9.3	10.7	9.7	6.4	4.2	9.1	10.4	10.6	8	5.9	4.5	
64	6.6	8.2	9.5	9.7	6.3	4.1	8.1	9.3	10	7.8	5.7	4.5	
66	5.6	7.1	8.5	9.6	6.2	4	7.1	8.3	9.3	7.6	5.6	4.4	
68	4.5	6.1	7.4	9.6	6.1	4	6.1	7.3	8.4	7.3	5.4	4.2	
70		5.3	6.5	7.7	6.1	3.9	5.3	6.4	7.5	7.1	5.3	4.1	
72		4.6	5.6	6.7	6.1	3.9	4.6	5.5	6.6	6.9	5.2	4	
74		3.9	4.9	5.9	6.1	3.8	4	4.8	5.7	6.5	4.9	3.8	
76		3	4.2	5.1	6.1	3.8	3.3	4.2	5.7	6.6	4.9	3.7	
78			3.6	4.5	5.3	3.8	2.4	3.6	4.4	5	4.8	3.5	
80			2.8	3.9	4.7	3.8		2.9	3.8	4.4	4.6	3.4	
82			2	3.3	4.1	3.8		2.2	3.2	3.7	4.3	3.3	
84				2.5	3.4	3.8		1.5	2.5	3.1	3.7	3.1	
86				1.8	2.8	3.4			1.9	2.5	3.1	3	
88					2.2	2.8				1.9	2.5	2.9	
90					1.5	2.2				1.3	2	2.6	
92						1.6					1.4	2.1	
94												1.6	
ブーム 伸長率 (%)	I			92						92			
	II			92						92			
	III			92						92			
	IV			92						92			
	V			46						92			
	VI			46						92			

*アダプター

TAB 218495

チルトタイプ固定式ジブ定格総荷重表 (Y-ガイ仕様) TAY-3NZF

LTM 1550N



メインブーム長さ		47.3m+2.2m*					57.7m+2.2m*				
ジブ長さ		6m	14m	21m	28m	35m	6m	14m	21m	28m	35m
作業半径(m)											
12		43									
14		41					42				
16		39.5					40.5				
18		38					39.5				
20		37	20.6				38				
22		36	20.5				37	21.3			
24		34.5	20.3	11.7			36	21.3			
26		34	20.2	11.5			35	21.2			
28		33	20.2	11.4			34.5	21.2			
30		32	20.1	11.3			33.5	21.2	12		
32		31.5	20.1	11.2	7		33	21.2	11.9		
34		30.5	20.1	11.2	6.9		32.5	21.2	11.8	7.3	
36		31.5	20.1	11.1	6.8	4.3	31.5	21.2	11.8	7.2	
38		30.5	20.1	11.1	6.7	4.3	28.6	21.2	11.8	7.2	4.6
40		29.9	20.1	11.1	6.6	4.3	25.7	21.2	11.8	7.1	4.6
42		26.7	20.1	11.1	6.6	4.3	23.1	21.2	11.8	7.1	4.5
44		23.7	20.1	11.1	6.6	4.1	20.7	21.2	11.8	7.1	4.5
46			20.1	11.1	6.6	4.1	18.5	21.2	11.8	7.1	4.5
48			18.2	11.1	6.6	4.1	16.5	19.6	11.8	7.1	4.4
50				11.1	6.6	4		17.6	11.8	7.1	4.4
52				11.1	6.6	4		15.8	11.8	7.1	4.4
54				11.1	6.6	4		14.1	11.8	7.1	4.4
56				11.1	6.6	4		12.6	11.8	7.1	4.4
58					6.6	4			11.8	7.1	4.4
60					6.6	4			11.8	7.1	4.4
62					6.6	4			10.6	7.1	4.4
64					6.6	4			9.3	7.1	4.4
66						4				7.1	4.4
68						4				7.1	4.4
70						4				7.1	4.4
72										7.1	4.4
74											4.4
76											4.4
ブーム伸長率(%)	I			92					92		
	II			92					92		
	III			92					92		
	IV			0					46		
	V			0					46		
	VI			0					0		

*アダプター

TAB 218497

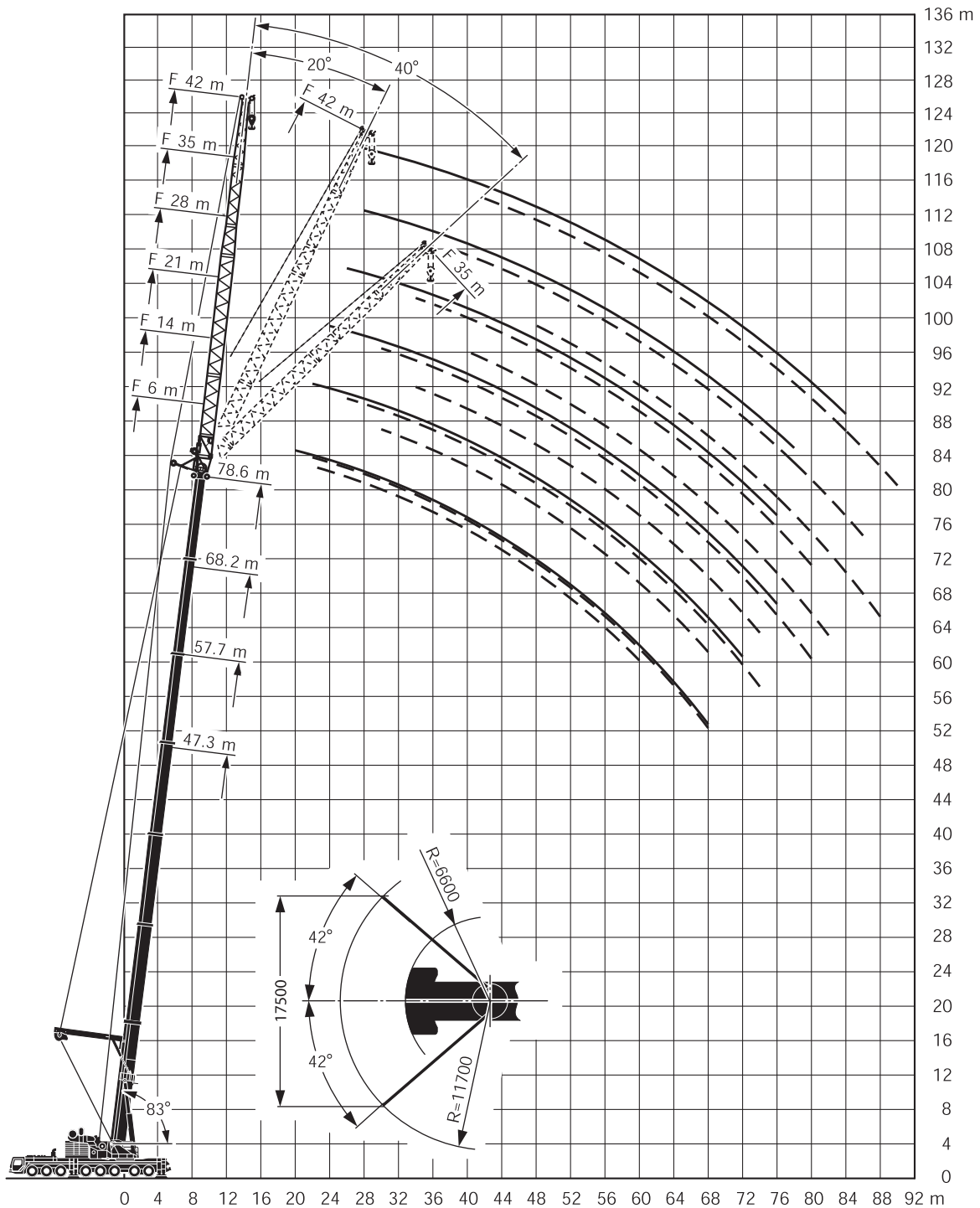


メインブーム長さ		68.2m+2.2m*					78.6m+2.2m*					
ジブ長さ		6m	14m	21m	28m	35m	6m	14m	21m	28m	35m	
作業半径(m)												
18		40										
20		49					36					
22		48					34.5					
24		47	22.2				33.5					
26		46	22.2				32					
28		45.5	22.2				31	20.7				
30		34.5	22.2	12.6			29.6	20.1				
32		33.5	22.2	12.5			28.2	19.6				
34		31.5	22.2	12.5			26.9	19.1	12.9			
36		29.5	22.2	12.5	7.2		25.7	18.7	12.9			
38		27.8	22	12.5	7.2		24.2	18.2	12.8			
40		26.2	21.8	12.5	7.2		23	17.8	12.6	7.4		
42		24.2	21.5	12.5	7.2	4.5	21.7	17.5	12.3	7.4		
44		22	21	12.5	7.2	4.5	20.6	17.1	12.1	7.4		
46		20.1	19.8	12.5	7.2	4.5	19.5	16.6	11.8	7.4	4.4	
48		18.1	18.7	12.5	7.2	4.5	18.5	16.2	11.6	7.4	4.4	
50		16.3	17.6	12.5	7.2	4.5	17.4	15.7	11.3	7.4	4.4	
52		14.6	16.6	12.5	7.2	4.4	15.9	15	11.1	7.4	4.4	
54		13	15.4	12.5	7.2	4.4	14.5	14.2	10.9	7.4	4.4	
56		11.6	13.9	12.5	7.2	4.4	13.1	13.5	10.7	7.4	4.4	
58			12.4	12.5	7.2	4.4	11.8	12.8	10.6	7.3	4.4	
60			11.1	12.5	7.2	4.4	10.5	12.1	10.4	7.2	4.4	
62			9.8	11.7	7.2	4.4	9.3	11.1	10.2	7.1	4.4	
64			8.6	10.5	7.2	4.4	8.3	9.9	10	6.9	4.4	
66				9.3	7.2	4.4		8.8	9.6	6.8	4.4	
68				8.2	7.2	4.4		7.8	9.1	6.7	4.4	
70				7.2	7.2	4.4		6.8	8.3	6.6	4.4	
72					7.2	4.4			5.9	7.3	6.5	4.4
74					6.8	4.4				6.4	6.4	4.4
76					5.9	4.4				5.5	6.3	4.4
78					5.1	4.4				4.9	5.8	4.4
80						4.4					5.1	4.3
82						4.4					4.5	4.2
84						4.2					3.8	4.1
86											3.1	4
88												3.5
90												2.8
92												2.2
ブーム伸長率(%)	I			92					92			
	II			92					92			
	III			92					92			
	IV			92					92			
	V			46					92			
	VI			46					92			

*アダプター

TAB 218497

チルトタイプ固定式ジブ定格総荷重表 (Y-ガイ&エキセントリック仕様) LTM 1550N

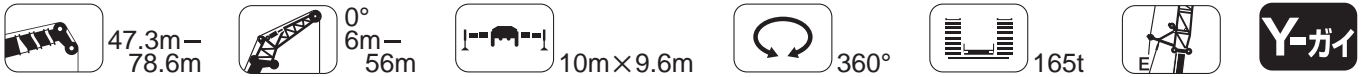


注意

- 1 定格総荷重はフックブロック、玉掛ワイヤー等の自重を含みます。
また、下記の条件が考慮されていませんのでクレーンの操作には充分気をつけてください。
 - ① 地盤の強度、地震による影響
 - ② 作業速度に応じた動荷重および台風または強風による影響等
- 2 本機は水平に設置して、クレーン作業を行ってください。
- 3 作業半径は、クレーンの旋回中心から荷重の重心までの水平距離です。
- 4 メインブームの定格総荷重は補助ジブを取り除いた状態での値です。
- 5 メインブーム84m仕様で262トンを超える定格総荷重の場合は、特殊吊装置が必要です。

チルトタイプ固定式ジブ定格総荷重表 (Y-ガイ&エキセントリック仕様) LTM 1550N

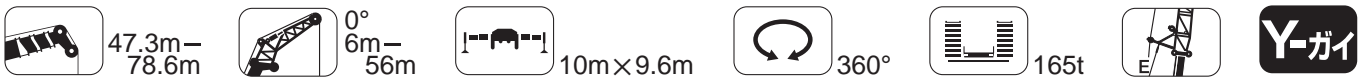
TEY3ENZF



メインブーム長さ		47.3m+2.2m*								57.7m+2.2m*							
ジブ長さ		6m	14m	21m	28m	35m	42m	49m	56m	6m	14m	21m	28m	35m	42m	49m	56m
9	102																
10	100																
12	96									90							
14	92									85	74						
16	82	81	59							76	70	51	39				
18	73	67	48	41.5						68	65	48.5	37	28.6	23.7		
20	66	63	45.5	34.5	27.7	23	18.4	14.9		62	59	46	35	27.1	22.4	17.8	
22	60	58	43	32.5	26	21.7	17.4	14.1		56	54	43.5	33	25.8	21.3	16.9	13.7
24	55	53	40.5	30.5	24.7	20.5	16.5	13.3	51	49	41.5	31.5	24.6	20.3	16.1	13.7	
26	49.5	48.5	38.5	29.1	23.4	19.5	15.5	12.6	47	45	40	30	23.4	19.3	15.4	13.2	
28	44	45	37	27.8	22.1	18.5	14.8	11.9	43	41.5	38.5	28.9	22.4	18.4	14.6	12.6	
30	39	40.5	35	26.5	21.2	17.5	14.1	11.3	39.5	38.5	36.5	27.5	21.4	17.6	13.9	12	
32	35	37	33.5	25.2	20.2	16.7	13.3	10.7	36	35.5	34.5	26.5	20.4	16.9	13.3	11.4	
34	31	33.5	32	24	19.3	16	12.7	10.1	32.5	33	32	25.5	19.6	16.1	12.8	10.9	
36	27.7	30	30.5	23	18.4	15.2	12.1	9.6	29.2	29.8	29.9	24.5	18.9	15.4	12.2	10.4	
38	24.6	26.9	28.4	22.1	17.6	14.5	11.6	9.1	26.3	27.1	27.5	23.5	18.2	14.9	11.6	10	
40	21.9	24.2	25.9	21.1	16.9	13.8	11.1	8.7	23.6	24.7	25.1	22.6	17.5	14.3	11.2	9.5	
42	19.4	21.7	23.4	20.2	16.2	13.3	10.5	8.3	21.1	22.4	23	21.9	16.8	13.7	10.8	9.1	
44	17.2	19.4	21.1	19.4	15.5	12.8	10	7.9	18.9	20.4	21	21.2	16.2	13.2	10.3	8.7	
46	15.1	17.4	19.1	18.7	14.8	12.3	9.6	7.5	16.8	18.3	19.2	19.6	15.6	12.6	9.9	8.4	
48	13.3	15.5	17.2	17.9	14.3	11.7	9.2	7.1	15	16.5	17.5	17.9	15.1	12.2	9.5	8	
50	11.1	13.8	15.5	16.7	13.7	11.2	8.8	6.8	13.2	14.7	15.9	16.4	14.6	11.8	9.1	7.7	
52	7	12.2	13.9	15.1	13.2	10.8	8.4	6.5	11.3	13.2	14.3	15	14.1	11.4	8.8	7.3	
54		10.7	12.4	13.6	12.6	10.3	8	6.2	9.7	11.7	12.8	13.6	13.6	11.1	8.5	7	
56		9.4	11	12.2	12	9.9	7.7	5.8	8.1	10.3	11.5	12.4	13	10.6	8.2	6.7	
58		7.1	9.7	10.9	11.6	9.4	7.3	5.5	6.5	9.1	10.2	11.1	11.9	10.2	7.9	6.5	
60			8.6	9.8	10.9	9	7	5.2	4.9	7.9	9	9.9	10.8	9.8	7.6	6.2	
62			7.4	8.6	9.8	8.5	6.6	5		6.8	7.9	8.8	9.7	9.4	7.3	6	
64			5.6	7.6	8.7	8.2	6.3	4.8		5.7	6.9	7.8	8.7	9	7	5.7	
66			3.5	6.6	7.7	7.9	5.9	4.5		4.6	5.9	6.8	7.7	8.2	6.7	5.4	
68				5.6	6.8	7.4	5.6	4.3		3	4.4	5.1	5.9	6.8	7.2	6.4	5.2
70				4.4	6.6	7.4	5.4	4			4.4	5.1	5.9	6.4	6.1	5	
72				2.8	5.2	5.7	5.2	3.8			3.3	4.5	5.2	5.5	5.8	4.8	
74					4.6	5.1	5	3.6			2.1	3.8	4.6	4.9	5.4	4.6	
76					3.5	4.5	4.8	3.5				3.1	4	4.3	4.8	4.4	
78					2.2	3.9	4.3	3.3				2.2	3.3	3.7	4.2	4.2	
80						3.3	3.8	3.1					2.6	3.1	3.5	3.6	
82						2.5	3.3	3					2	2.5	3	3	
84							2.6	2.8						1.9	2.4	2.5	
86								2							1.9	2	
88																	
90																	
	I					92								92			
	II					92								92			
	III					92								92			
	IV					0								46			
	V					0								46			
	VI					0								0			

*アダプター

TAB 218110



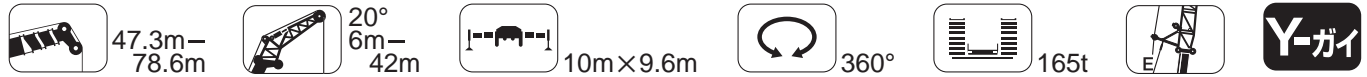
メインブーム長さ		68.2m+2.2m*								78.6m+2.2m*						
ジブ長さ		6m	14m	21m	28m	35m	42m	49m	56m	6m	14m	21m	28m	35m	42m	
16	66															
18	61															
20	57	53														
22	52	50	42.5							38.5						
24	48	47.5	40.5	32.5						36.5	30.5					
26	44	44.5	38.5	29.7	23.8	18.9				34.5	29	24.2				
28	40.5	42	36.5	28.6	22.9	18.1	14.2			32.5	27.8	23.1	18.7			
30	37.5	39	34.5	27.4	22	17.4	13.6	11.6		30.5	26.5	22.1	17.9	15.2	13.7	
32	34.5	36	33.5	26.4	21.1	16.7	13	11.1		28.1	25.4	21.2	17.2	14.5	13.5	
34	31	33.5	31	25.5	20.4	16	12.5	10.6		25.9	24.4	20.3	16.4	13.9	13	
36	28	31	29.6	24.6	19.7	15.4	12	10.2		24.2	23.4	19.5	15.7	13.4	12.5	
38	25.5	28.8	28	23.8	19	14.9	11.6	9.8		22.5	22.3	18.7	15.1	12.8	12	
40	23	26.8	26.1	22.9	18.3	14.4	11.1	9.4		20.8	21.2	18	14.5	12.2	11.5	
42	20.5	24.5	24.4	22	17.7	13.8	10.7	9		19.1	20.1	17.3	13.9	11.8	11	
44	18.3	22.4	22.6	21.1	17.2	13.4	10.3	8.7		17.7	19	16.6	13.3	11.3	10.6	
46	16.5	20.5	20.7	20.2	16.6	12.9	9.9	8.3		16.4	17.9	16	12.9	10.8	10.2	
48	14.7	18.7	19	19.1	16.1	12.5	9.6	8		15.2	16.7	15.4	12.4	10.4	9.8	
50	12.9	17	17.4	17.6	15.6	12.1	9.3	7.6		14	15.6	14.8	11.9	10	9.4	
52	11.1	15.4	15.9	16.1	15.1	11.7	9	7.4		12.8	14.5	14.1	11.5	9.6	9	
54	9.7	14	14.5	14.8	14.5	11.3	8.7	7.1		11.5	13.4	13.2	11	9.2	8.7	
56	8.3	12.5	13.2	13.5	13.6	10.9	8.4	6.9		10.2	12.3	12.3	10.5	8.9	8.4	
58	7	10.9	12	12.3	12.5	10.4	8.1	6.6		9	11.2	11.3	9.8	8.5	8.1	
60	5.6	9.4	10.8	11.2	11.4	9.9	7.8	6.4		7.7	10	10.4	9	8.1	7.7	
62	4.3	8.3	9.4	10.2	10.4	9.5	7.5	6.1		6.4	8.8	9.5	8.3	7.6	7.4	
64	3.2	7.1	8.1	9.2	9.4	9	7.3	5.9		5.3	7.6	8.5	7.5	7.1	7.1	
66		5.9	6.9	8.2	8.5	8.5	7.1	5.7		4.3	6.4	7.5	6.8	6.6	6.9	
68		4.7	5.9	7.3	7.7	7.7	6.9	5.5		3.3	5.2	6.4	6.2	6.1	6.4	
70		3.6	4.9	6.2	6.8	6.9	6.6	5.3		2.3	4.2	5.4	5.2	5.6	6.4	
72		2.7	3.8	5.3	6.2	6.2	6.4	5.1			3.4	4.3	4.1	4.1	6.1	
74		2	3.8	4.4	5.3	5.4	5.7	4.9			2.5	3.3	3.6	4.3	5.5	
76			1.8	3.5	4.6	4.8	5	4.7			1.6	2.8	2.8	3.6	4.9	
78				2.6	4	4.1	4.4	4.3				2.2	2	2.8	4.2	
80				1.7	3.2	3.5	3.8	3.7				1.7	2	2	3.6	
82					2.4	2.9	3.2	3.1							3.1	
84					1.6	2.3	2.6	2.6							2.5	
86						1.8	2.1	2.1							1.7	
	I					92								92		
	II					92								92		
	III					92								92		
	IV					92								92		
	V					46								46		
	VI					46								46		

*アダプター

TAB 218110

チルトタイプ固定式ジブ定格総荷重表 (Y-ガイ&エキセントリック仕様) LTM 1550N

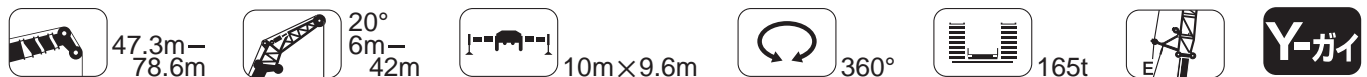
TEY3ENZF



メインブーム長さ		47.3m+2.2m*						57.7m+2.2m*					
ジブ長さ		6m	14m	21m	28m	35m	42m	6m	14m	21m	28m	35m	42m
12	72												
14	67							68					
16	63		45					65					
18	60		44.5					62	44.5				
20	56		42.5	27.2				59	43				
22	54		41	27				56	41.5	27.2			
24	51		39.5	26.7	17.9			52	40	27.2			
26	49		38	26.3	17.6	13.7		47.5	39	27.2	18.3		
28	45.5		37	25.7	17.4	13.7		44	38	27.2	18.2		
30	40.5		36	25.1	17.1	13.7		40.5	36.5	26.6	18.1	13.7	
32	36		34.5	24.3	16.9	13.7	11.6	37	36	25.7	18	13.7	
34	32.5		34	23.5	16.7	13.7	11	33.5	34.5	25	17.8	13.7	
36	28.7		32.5	22.8	16.5	13.7	10.7	30.5	32	24.3	17.6	13.7	11
38	25.6		29.2	22.2	16.3	13.7	10.5	27.3	29.5	23.6	17.4	13.7	10.8
40	22.7		26.3	21.5	16.1	13.3	10.2	24.5	26.8	23	16.9	13.7	10.6
42	20.2		23.6	20.9	15.8	12.9	10	22	24.4	22.4	16.5	13.3	10.4
44	17.8		21.2	20.4	15.4	12.5	9.7	19.7	22.2	21.9	16	13	10
46	15.7		19	19.9	14.9	12.1	9.3	17.5	20.1	21.4	15.6	12.6	9.7
48	13.7		16.9	19.4	14.5	11.7	9	15.6	18.1	19.9	15.2	12.3	9.4
50			15	17.6	14.1	11.3	8.6	13.8	16.2	18.1	14.8	11.9	9.1
52			13.3	15.8	13.8	11	8.3	12.2	14.5	16.4	14.5	11.6	8.8
54			11.7	14.1	13.4	10.6	8	10.4	12.9	14.8	14.1	11.3	8.5
56			10.2	12.6	13.1	10.3	7.7	8.7	11.4	13.3	13.7	11	8.2
58				11.1	12.8	10	7.4	7.1	10.1	11.9	13.3	10.7	7.9
60				9.8	11.7	9.8	7.2		8.8	10.6	12.1	10.4	7.7
62				8.5	10.4	9.5	7		7.6	9.3	10.9	10.1	7.4
64				7.2	9.2	9.3	6.8		6.5	8.2	9.7	9.9	7.2
66					8	9.1	6.6		5.4	7.1	8.6	9.7	7
68					6.9	8.7	6.3			6	7.5	9	6.8
70					5.8	7.6	6.2			5.1	6.5	7	6.6
72						6.6	6			4.4	5.5	6.5	6.5
74						5.6	5.9				4.8	6.1	6.3
76						4.9	5.7				4.1	5.3	6.1
78						4.2	5.2				3.4	4.6	5.4
80							4.6				2.6	4	4.8
82							3.9					3.3	4.2
84							3.2					2.6	3.6
86												1.8	2.9
88													2.2
90													1.5
ブーム伸長率 (%)	I				92							92	
	II				92							92	
	III				92							92	
	IV				0							46	
	V				0							46	
	VI				0							0	

*アダプター

TAB 218119



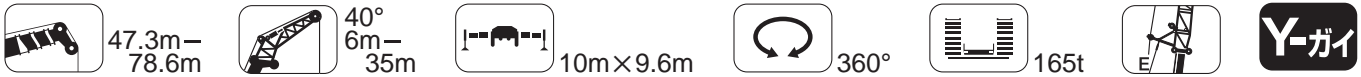
メインブーム長さ		68.2m+2.2m*						78.6m+2.2m*					
ジブ長さ		6m	14m	21m	28m	35m	42m	6m	14m	21m	28m	35m	42m
18	60												
20	57												
22	53							34.5					
24	49		40					33					
26	45		39	27.2				31.5	25.1				
28	41.5		38	26.9				30	24.1				
30	38		36.5	26.1	17.9			28.5	23.2	18.6			
32	35.5		34.5	25.4	18.1			26.9	22.3	18.1			
34	33		32.5	24.7	17.8	13.7		25.2	21.5	17.6	11.6		
36	29.8		30	24.1	17.6	13.7		23.4	20.7	17.4	11.4		
38	27		28.1	23.5	17.3	13.7	10.7	21.6	20	16.3	11.2	8.9	
40	24.3		26.1	23	16.8	13.6	10.6	19.8	19.3	15.8	11.1	8.7	
42	21.6		24.4	22.5	16.4	13.3	10.3	18.4	18.7	15.3	10.9	8.6	7.3
44	19.6		22.3	22	16	13	10	17	18	14.7	10.8	8.4	7.2
46	17.6		20.4	21.3	15.6	12.6	9.7	15.7	17.4	14.2	10.6	8.3	7
48	15.5		18.6	19.8	15.3	12.3	9.4	14.4	16.8	13.8	10.5	8.1	6.9
50	13.6		17	18.2	14.9	12	9.1	13.1	16	13.4	10.3	8	6.8
52	12		15.4	16.6	14.6	11.7	8.9	11.8	14.9	12.9	10	7.9	6.6
54	10.5		14	15.2	14.3	11.4	8.6	10.6	13.9	12.5	9.7	7.8	6.5
56	8.9		12.5	13.9	13.9	11.2	8.4	9.3	12.8	11.9	9.4	7.6	6.4
58	7.4		11.2	12.6	13.6	10.9	8.1	8.1	11.7	11.3	9.1	7.4	6.3
60	6.1		9.9	11.4	12.4	10.7	7.9	6.9	10.5	10.6	8.7	7.2	6.2
62	4.8		8.7	10.2	11.3	10.4	7.7	5.7	9.3	10	8.3	7	6.1
64	3.6		7.4	9	10.3	10.2	7.5	4.6	8	9.4	7.8	6.9	5.9
66	2.3		6.2	8	9.2	10	7.3	3.4	6.7	8.4	7.3	6.7	5.8
68			4.9	7	8.2	9.2	7.1	2.5	5.4	7.4	6.8	6.4	5.7
70			3.7	6	7.2	8.3	6.9	1.8	4.4	6.3	6.3	6.1	5.6
72			2.7	4.9	6.3	7.3	6.7		3.4	5.2	5.7	5.8	5.5
74			1.7	3.8	5.4	6.4	6.5		2.5	4.2	4.8	5.5	5.3
76				2.6	4.8	5.6	6.2			3.3	4.2	5.2	5.1
78				1.9	3.8	4.9	5.5			2.6	3.2	4.7	4.9
80					2.8	4.3	4.9			2	2.4	4	4.7
82					1.8	3.7	4.3				1.6	3.2	4.5
84						3	3.6					2.5	3.9
86						2.2	3					1.7	3.3
88						2.2	2.4						2.7
90							1.8						2
92													1.3
ブーム伸長率 (%)	I				92							92	
	II				92							92	
	III				92							92	
	IV				92							92	
	V				46							92	
	VI				46							92	

*アダプター

TAB 218119

チルトタイプ固定式ジブ定格総荷重表 (Y-ガイ&エキセントリック仕様) LTM 1550N

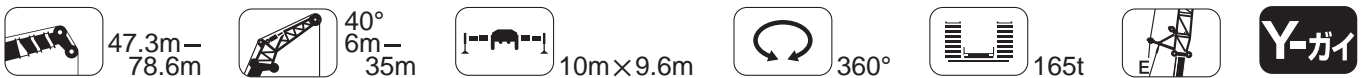
TEY3ENZF



メインブーム長さ		47.3m+2.2m*					57.7m+2.2m*				
ジブ長さ		6m	14m	21m	28m	35m	6m	14m	21m	28m	35m
14	47										
16	45.5						46				
18	44						44.5				
20	42.5						43.5				
22	41.5						42.5				
24	40.5		28.3				41.5				
26	39.5		26.8	16.5			40.5	27.6			
28	39		26.3	16.7			40	27.6			
30	38		25.9	16.9			39	27.1	16.2		
32	37		25.5	17	9.9		39	26.6	16.5		
34	36		25.1	16.7	10.1		37.5	26.2	16.8		
36	29.4		24.8	16.4	10.2		34.5	25.8	16.7	9.9	
38	26.1		24.5	16.1	10.2	7.7	31	25.5	16.4	10.3	
40			24.3	15.8	10.4	7.7	28	25.1	16.4	10.3	
42			24.2	15.5	10.4	7.8	25.1	24.8	16.1	10.5	7.3
44			24.2	15.3	10.3	7.7	24.6	24.6	15.9	10.5	7.4
46			22.3	15.3	10.3	7.7	22.5	24.4	15.6	10.5	7.5
48			19.9	15.1	10.2	7.7	20.1	23.6	15.4	10.5	7.7
50				14.9	10.1	7.6	17.9	23.6	15.4	10.5	7.7
52				14.8	9.9	7.4		21.3	15.2	10.3	7.6
54				14.7	9.8	7.2		19.1	15	10.1	7.5
56				14.5	9.6	7		17.2	14.8	10	7.4
58				14.5	9.6	7		15.3	14.7	9.8	7.2
60				14.5	9.5	6.9		13.6	14.6	9.7	7.1
62					9.4	6.7			14.5	9.6	6.9
64					9.3	6.6			14.5	9.6	6.9
66					9.3	6.6			13	9.4	6.8
68					9.3	6.5			11.5	9.4	6.7
70						6.4				9.3	6.6
72						6.4				9.2	6.5
74						6.3				9.2	6.4
76						6.3				8.6	6.4
78											6.3
80											6.2
82											6.2
84											6.2
86											6.2
88											6.2
ブーム伸長率 (%)	I			92					92		
	II			92					92		
	III			92					92		
	IV			0					46		
	V			0					46		
	VI			0					0		

*アダプター

TAB 218128



メインブーム長さ		68.2m+2.2m*					78.6m+2.2m*				
ジブ長さ		6m	14m	21m	28m	35m	6m	14m	21m	28m	35m
20	43										
22	42.5						33.5				
24	41.5						32				
26	40.5		26.8				30.5				
28	40		26.4				29.4				
30	38.5		26	16			28.3	21.1			
32	36		25.7	16.6			26.9	20.9			
34	33.5		25.4	16.6			25.3	20.4	12.9		
36	31		25.1	16.4	9.8		23.8	19.8	12.9		
38	28.3		24.8	16.1	10.1		22.2	19.2	12.9		
40	25.6		24.6	15.9	10.3		20.6	18.6	12.9	7.4	
42	22.9		24.4	15.7	10.5	7.2	18.9	18	12.9	7.4	
44	20.5		23.7	15.5	10.5	7.4	17.5	17.5	13	7.5	
46	18.4		21.8	15.3	10.3	7.4	16.2	17	13	7.5	5.2
48	16.3		19.9	15.1	10.1	7.5	14.9	16.4	13	7.5	5.2
50	14.3		18.2	14.9	10	7.4	13.6	15.9	12.7	7.5	5.2
52	12.6		16.5	14.8	9.9	7.3	12.3	15.2	12.4	7.6	5.2
54			14.9	14.7	9.7	7.1	11	14.2	12	7.6	5.2
56			13.3	14.6	9.6	7	9.8	13.3	11.7	7.6	5.3
58			11.9	14	9.5	6.9	8.5	12.4	11.3	7.6	5.3
60			12.6	12.6	9.4	6.8	7.2	11.4	10.8	7.6	5.3
62			10.6	11.3	9.3	6.7		10.1	10.3	7.5	5.3
64				10	9.2	6.6		8.8	9.9	7.5	5.4
66				8.8	9	6.5		7.5	9.4	7.3	5.4
68				7.7	8.5	6.4		6.1	8.5	7	5.4
70					8	6.3			7.3	6.7	5.4
72					7.4	6.3			6.2	6.4	5.3
74					6.4	6.2			5.1	6	5.2
76						6.1				5.1	5
78						6				4.2	4.9
80						5.2				3.3	4.7
82						4.5				2.5	4
84											3.3
86											2.6
88											1.9
ブーム伸長率 (%)	I			92					92		
	II			92					92		
	III			92					92		
	IV			92					92		
	V			46					92		
	VI			46					92		

*アダプター

TAB 218128

チルトタイプ固定式ジブ定格総荷重表 (Y-ガイ&スパーサー仕様) 6mジブ使用 LTM 1550N

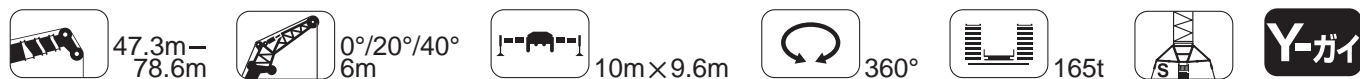
TAY3SNZF



メインboom長さ		47.3m+2.2m*			57.7m+2.2m*			68.2m+2.2m*		
ジブ長さ		6m			6m			6m		
角度		0°	20°	40°	0°	20°	40°	0°	20°	40°
作業半径(m)										
9		119								
10		113								
12		100	70	42	87					
14		89	66	40.5	78	66	40.5	66		
16		81	61	39	71	62	39.5	61	60	
18		73	58	37.5	65	59	38	56	56	38.5
20		66	54	36.5	60	56	37	52	53	37.5
22		59	51	35	55	54	36	48.5	49	36.5
24		54	48	34	50	51	35	45	45.5	35.5
26		49	45.5	33.5	45.5	47	34	42	42.5	35
28		43.5	43.5	32.5	42	43.5	33.5	39	39.5	34
30		39	40	31.5	39	40	32.5	36	37	33.5
32		34.5	36	31	35.5	37	32	33.5	34.5	33
34		31	32	30.5	32	33.5	31.5	31	32	32
36		27.4	28.5	29.1	29	30	31	28.8	29.8	30.5
38		24.4	25.3	25.9	26.2	27.2	27.8	26.7	27.7	28.5
40		21.6	22.5	22.9	23.4	24.3	24.9	24.2	25.2	25.9
42		19.2	19.9		20.9	21.8	22.3	22	22.9	23.6
44		17	17.6		18.7	19.5	19.9	20	20.8	21.4
46		14.9	15.5		16.7	17.4	17.8	18.1	18.9	19.4
48		13.1	13.5		14.8	15.4	15.8	16.4	17	17.5
50		10.8			13.1	13.7		14.6	15.3	15.7
52		6.3			11.5	12		13.1	13.6	14
54					10.1	10.5		11.6	12.1	12.4
56					8.7	9.1		10.2	10.7	11
58					7.5	7.8		9	9.4	
60					5.3			7.8	8.2	
62								6.7	7.1	
64								5.6	6	
66								4.9	5.1	
68								3.9	3.7	
70										
72										
74										
76										
78										
boom 伸長率 (%)	I		92			92			92	
	II		92			92			92	
	III		92			92			92	
	IV		0			46			46	
	V		0			46			46	
	VI		0			0			46	

*アダプター

TAB 231499/231501/231503/231506/231508/231510



メインboom長さ		73.4m+2.2m*			78.6m+2.2m*		
ジブ長さ		6m			6m		
角度		0°	20°	40°	0°	20°	40°
作業半径(m)							
14		59					
16		55			47		
18		52	50	38.5	44.5	40.5	
20		49	47.5	37	42	38.5	36.5
22		46	45	36.5	40	37	35
24		43	42.5	35.5	38	35.5	33.5
26		40	40.5	35	36	34	32.5
28		37.5	38	34	34.5	33	31.5
30		35	35.5	33.5	32.5	31	30.5
32		33	33	33	31	30.5	29.6
34		31	31.5	31	29	28.8	28.7
36		28.8	29.4	29.5	27.2	27.1	27.2
38		26.6	27.4	27.8	25.4	25.6	25.6
40		24.2	25.1	25.9	23.7	24.1	24.2
42		22.1	22.9	23.6	22.1	22.7	22.9
44		20.1	20.9	21.5	20.5	21.2	21.6
46		18.3	19	19.6	18.8	19.5	20.1
48		16.6	17.3	17.8	17.1	17.8	18.3
50		15	15.7	16.2	15.6	16.3	16.7
52		13.6	14.2	14.6	14.2	14.8	15.2
54		12.1	12.7	13	12.8	13.4	13.8
56		10.7	11.3	11.6	11.6	12.1	12.5
58		9.5	10	10.2	10.3	10.8	11.1
60		8.3	8.8		9.2	9.6	9.9
62		7.2	7.6		8.1	8.5	8.7
64		6.2	6.6		7	7.4	7.6
66		5.3	5.5		6.1	6.4	
68		4.6	4.8		5.2	5.5	
70		3.8	4.1		4.5	4.8	
72		3	3.2		3.9	4.1	
74					3.1	3.3	
76					2.3	2.5	
78						1.6	
boom 伸長率 (%)	I		92			92	
	II		92			92	
	III		92			92	
	IV		92			92	
	V		92			92	
	VI		46			92	

*アダプター

TAB 231499/231501/231503/231506/231508/231510

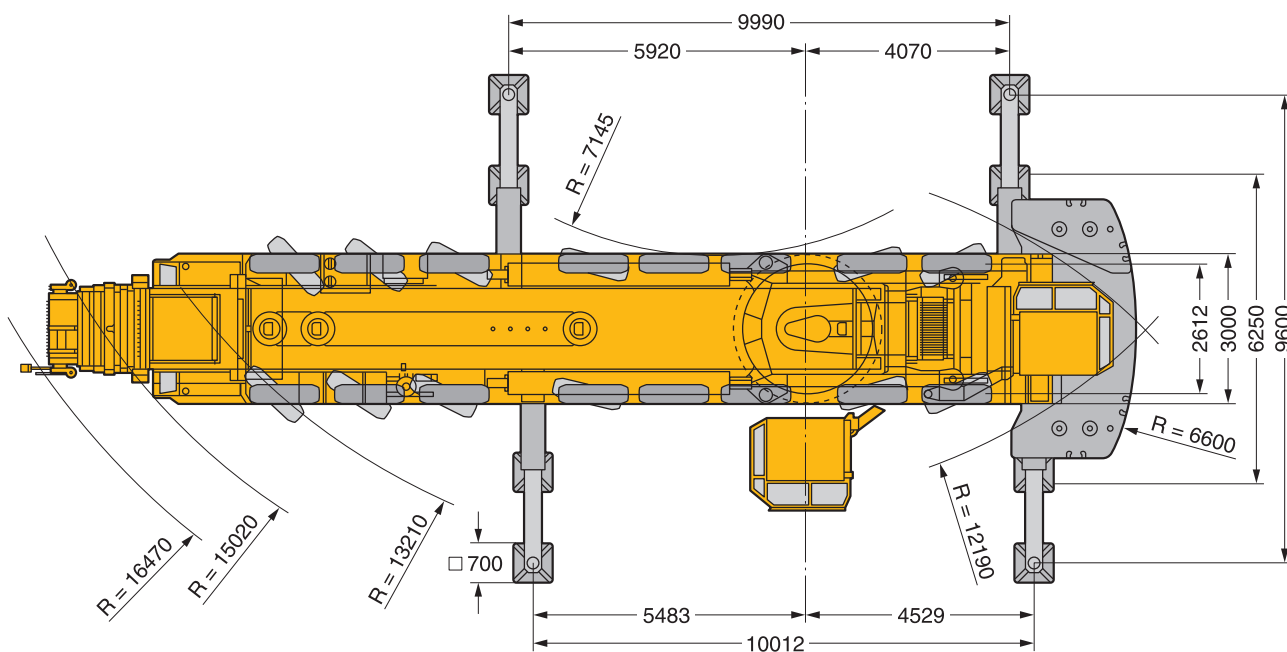
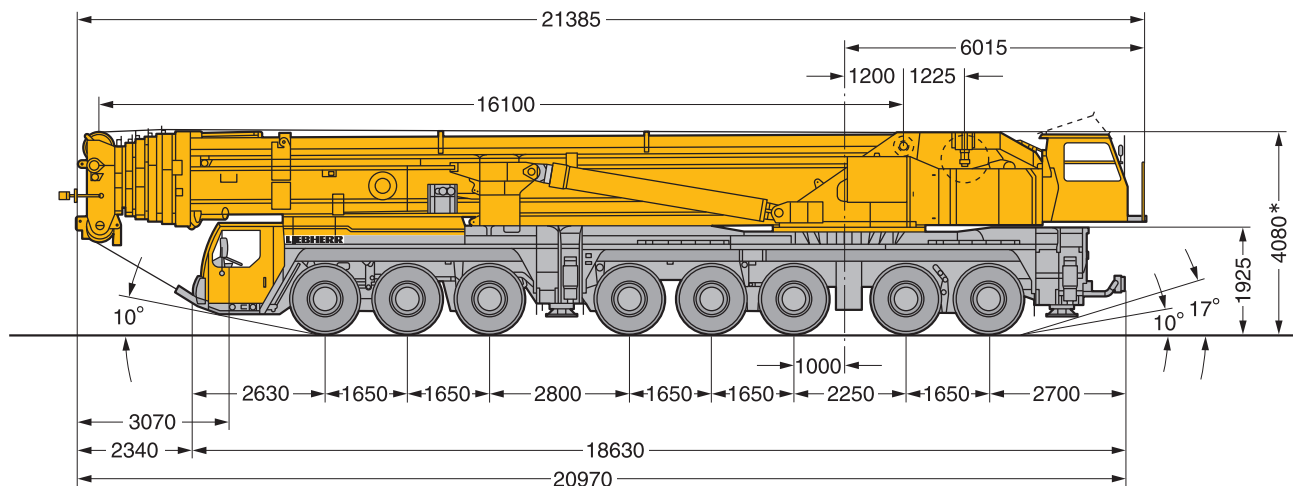


主寸法

LTM 1550N

外観寸法

単位：mm



図はメインブーム84m仕様ですが、
メインブーム50m仕様でも外形寸法は変わりません。
*クイックコネクション装備

本機は、公道を走行する場合、メインブーム及び旋回体を別送としてクレーン台車のみで走行しなければなりません。

リープヘル・ジャパン株式会社

〒230-0053 横浜市鶴見区大黒町5番39号
TEL. 045-505-8687 (営業)
045-505-8689 (サービス)
FAX. 045-505-8683

なお、本仕様は予告なく変更することがあります。

TD 231.00.DEFISR01.2007
Y3-2010.11.1500